



FORMSCHEIBENLOSER SCHLEIFAUTOMAT

**ALE-5000/5000SG**

FORMKOPIERER

**FR-50**

Das ultimative  
3D-CNC-Schleifsystem



# FORMSCHEIBENLOSER CNC SCHLEIFAUTOMAT

- Universelle Ausstattung
- Modernste Schleif-  
technologie
- Großer **LCD-Farbmonitor**
- Einfach Zukunftssicher



## ALE-5000 / 5000SG

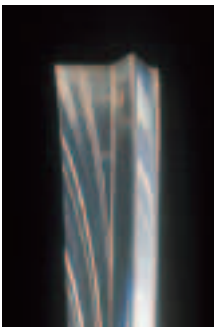
Topcon präsentiert eine neue Generation von innovativen 3D formscheibenlosen Schleifautomaten für das 21. Jahrhundert ... die ALE-5000 Serie.

Die Präzision und der extrem schnelle Arbeitsprozess des ALE-5000 gewährleisten eine immer gleich bleibende Qualität der geschliffenen Gläser. Der benutzerfreundliche, große LCD-Farbmonitor mit der "Windows" Benutzeroberfläche gewährleistet eine gute Übersicht und eine einfache Bedienung. Das ALE-5000SG Modell beinhaltet als zusätzlichen Vorteil ein unübertroffenes Abkanten und 3D-Rillen.



### ÜBERLEGENE VIELSEITIGKEIT

Mit der ALE-5000 Serie lassen sich alle Materialien bearbeiten: CR 39, Polycarbonat, HI-Index, Acryl und Glas. Um immer auf dem neusten Stand der Technik zu sein, ermöglichen Software Updates die Anpassung an neue Herausforderungen wie die Verarbeitung zukünftiger Materialien. Die bereits enthaltene Software ermöglicht vielfältige Facettenprogramme, automatische 3D-Facette sowie individuelle Programmierung am Bildschirm. Die ALE-5000 bearbeitet zuverlässig jedes Material, mit einer hervorragenden Oberflächenqualität.



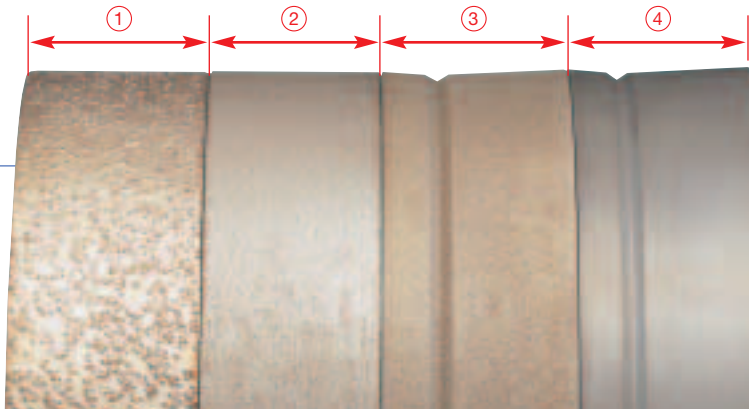
### OPTIMALE FACETTENSTEUERUNG

Das technisch fortgeschrittene Kontrollsystem ermöglicht eine präzise Endfertigung. Der Schleifprozess ist mit dem Topcon Diamond-Luster Finish™ System 30% schneller als bisherige Automaten. Das ALE-5000 System stellt sich automatisch auf die beste Facettenposition ein, egal ob Plus oder Minusgläser. Das Gerät zeigt gleichzeitig die Facettenposition bei der dicksten als auch bei der dünnsten Stelle am Glas an. Dies ermöglicht ein individuelles Einstellen der Facetten.

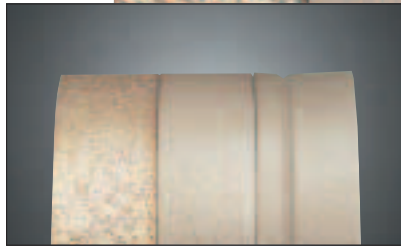
Diamond-Luster Finish™  
(gebrochene Kante mit Politur)

## HOCHWERTIGE SCHLEIFSCHEIBEN

- ① Kunststoffvorschleifscheibe (CR39/Polycarbonat/High-Index)
- ② Mineralvorschleifscheibe
- ③ Kaiser-Flachfacette
- ④ Polierscheibe für organische Materialien



Polierscheibe ohne Nut



3-Scheiben Modell

# ALE-5000SG

## FUNKTIONEN UND MERKMALE



- Rillen
- Kante brechen
- Kante brechen und polieren

Das ALE-5000SG System hat einen einzigartigen Modus, der eine akkurate und präzise 3D-Rille und die weltweit erste Glasabkantung mit Politur ermöglicht. Der Bediener hat die Möglichkeit, Rillenbreite, Rillenlage und Kantenbrechen selbst zu beeinflussen. Sogar ein unerfahrener Benutzer kann mit dem ALE-5000SG optimale Resultate erzielen.



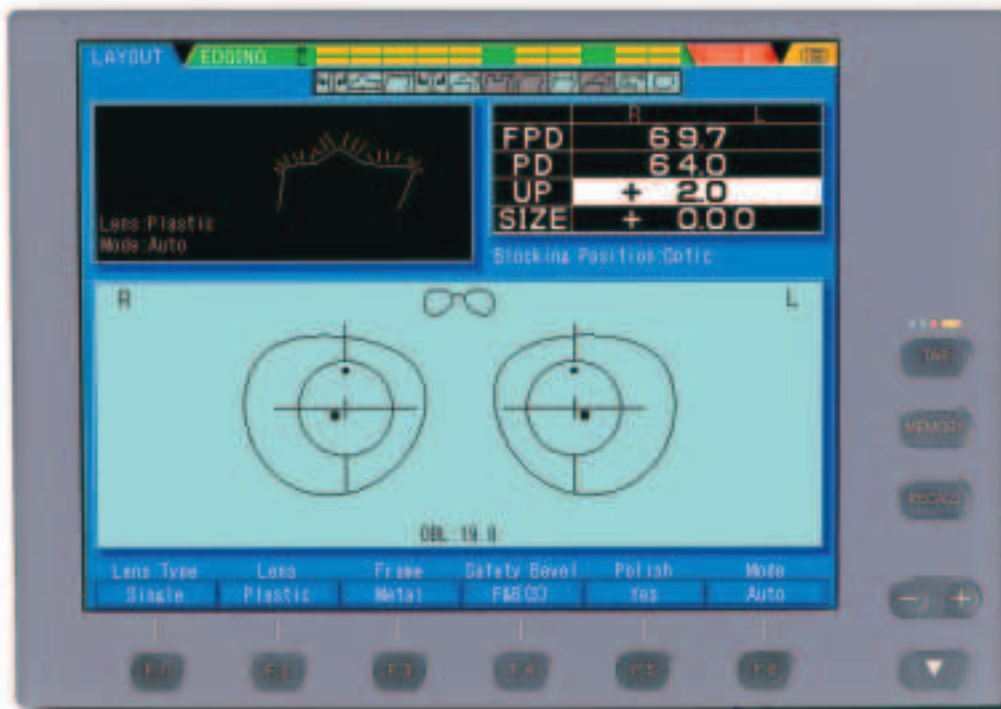
Kaiserfacette mit gebrochener und polierter Kante



Polierte Flachfacette mit Rille, gebrochener und polierter Kante

# EINFACHE

Der große 10,4 Zoll leicht zu bedienende Menüführung kann der Der Farbmonitor zeigt Glasform in Originalprüfung der Parameter



## ÜBERSICHTLICHE MENÜS



**MATERIAL-MENÜ**



**FASSUNGSART-MENÜ**



**FACETTEN-MENÜ**



**POLIER-MENÜ**

## AUFTRAGS-SPEICHER

Das ALE-5000 Serie System hat einen Auftragspeicher für 384 Zentrierungen. Ein Barcodeleser ist als Sonderzubehör erhältlich.



# BEDIENUNG

Farbmonitor zeigt eine klare und Oberfläche. Über die einfache Benutzer schnell alle Daten eingeben. sowohl die rechte als auch die linke gröÙe an, was eine schnelle Über- ermöglicht.



Verschiedene Hintergrundfarben zeigen die verschiedenen Abläufe des Bearbeitungsprozesses. Die Multitasking-Funktion ermöglicht die Vorbereitung mehrerer Aufträge gleichzeitig.

## FERTIGUNGSABLÄUFE



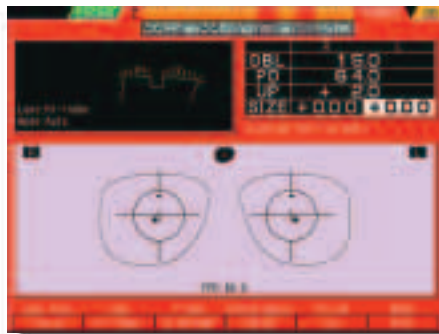
**Fertigungsbeginn (blauer Hintergrund)**  
Eingabe der Fertigungsdaten.



**Schleifen (grüner Hintergrund)**  
Anzeige während des Schleif- prozesses.



**Facettenlagensimulation (grüner Hintergrund)**  
Im manuellen Modus kann der Benutzer die Facettenlage justieren. Mit dem ALE-5000SG können sowohl die Rilllage als auch die Glasabkantung justiert werden.



**Ende des Schleifvorgangs (roter Hintergrund)**  
Ende des Schleifvorgangs.



**Menü (gelber Hintergrund)**  
Anzeige der Menü-Einstellungen.

# FORMKOPIERER



## FR-50

Das präzise 3D-Abtastsystem des FR-50 enthält einen vollautomatischen Arbeitsablauf vom Fixieren bis zum Lösen der Fassung.

Die hohe Anzahl von 10.000 Messpunkten pro Brille kommt der Formtreue und der hervorragenden Oberflächenqualität beim Schleifen zu gute. Die automatische Soft-Touch-Fassungspositionierung verhindert eine Verzerrung oder Verformung der Fassungsform. Das System arbeitet 30% schneller als die Vorgängermodelle, ohne die Abtastpräzision zu beeinträchtigen.



### AUTOMATISCHES FIXIEREN UND LÖSEN DER FASSUNG

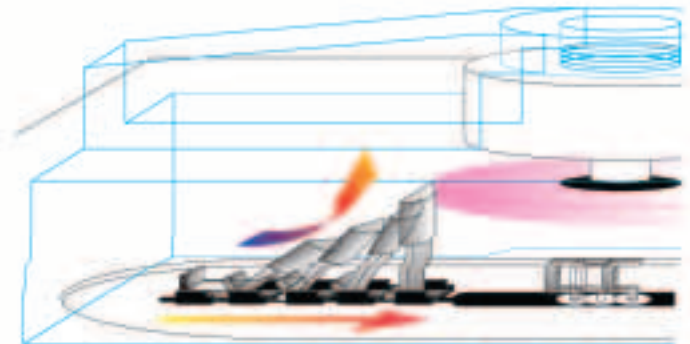
Das One-Touch-Fassungseinspannsystem positioniert die Fassung für perfektes Abtasten.

### GLAS UND FORMSCHEIBEN- HALTER

Das neuartige Haltegerät für Formscheiben oder Mustergläser ermöglicht ein automatisches Abtasten dieser Vorlagen. Das Einführen der Vorrichtung löst den Abtastsensor aus, der dann automatisch arbeitet. Nach Abschluss dieses Vorganges kehrt der Abtaster automatisch in die Grundstellung zurück.

### FERNRANDUNG

Das Abtastgerät FR-50 ist ausgestattet für Fernranden. Das OMA-Protokoll ist im FR-50 Betriebssystem bereits enthalten und ermöglicht die Nutzung des Gerätes zusammen mit den gängigsten Arten von Fernrandungssoftware.



# INTEGRIERTER BLOCKER

## **DS-5000**

Der optionale Glasblocker DS-5000 wird auch den schwierigsten Zentrierungen gerecht. Der integrierte Blocker übernimmt die eingegebenen PD- und Höheneinstellungen vom ALE-5000 und zeigt sofort die korrekte Glasblockposition an. Es wird keine weitere Dateneingabe benötigt.



## **GLASBLOCKER**

### **PS-7**

Gewährleistet schnelles und akkurates Glasaufblocken.



## **GLASBLOCKER**

### **PS-9**

Kann jede Zentrierung verarbeiten und gewährleistet schnelles und präzises Glasaufblocken.



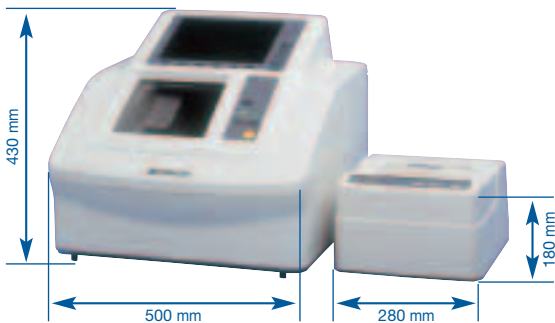
# SPEZIFIKATIONEN

FORMSCHEIBENLOSER SCHLEIFAUTOMAT	ALE-5000	ALE-5000SG
Polieren (Kaiserfacette/Flachfacette) aller org. Materialien	●	●
Rillen	-	●
Abkanten	-	●
Abkanten mit Politur	-	●
Bearbeitungssystem	Kaiserfacette/Flachfacette	
Bearbeitungsmodi	Automatisch/Manuell	
Glasdurchmesser	18-95 mm	
Abmessungen	500 (B) x 530 (T) x 430 (H) mm	
Gewicht	49 kg	
Stromverbrauch	650 W	

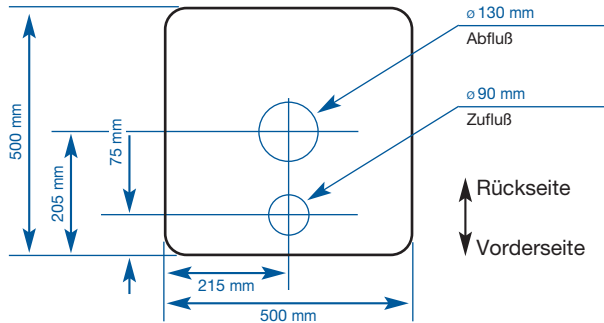
FASSUNGSKOPIERER	FR-50
Messmethode	Automatisch rechts/rechts - links
Abtastmethode	Automatisch/Halbautomat. (Abtastung: Fassung/Formscheibe/Musterglas/Stützscheibe)
Abtast-Messbereich	Durchschnitt: 90 mm (Fassungshöhe: 24-60 mm, Formscheibenhöhe: 18-60 mm)
Abmessungen	280 (B) x 280 (T) x 180 (H) mm
Gewicht	8 kg

DATENÜBERTRAGUNG	
Protokolle	TOPCON-Protokoll OMA-Protokoll

## ABMESSUNGEN



## WASSERANSCHLÜSSE



\* Windows® ist ein eingetragenes Warenzeichen der Microsoft Corporation.

\* Änderungen vorbehalten.

**WICHTIG** Bitte lesen Sie die Bedienungsanleitung bevor Sie das Gerät verwenden. Damit wird sichergestellt, dass Sie die besten Messergebnisse erhalten.



TOPCON CORPORATION

Certificate No. Q18661  
TOPCON CORPORATION

Certificate No. EC97J1081  
TOPCON CORPORATION



**Topcon Deutschland GmbH**  
Weidkamp 180  
45356 Essen, Germany  
Phone: (+49) 2018619200  
Fax: (+49) 2018619270  
E-mail: info@topcon.de  
www.topcon.de

**Topcon Scandinavia A.B.**  
Neogatan 2  
P.O. Box 25  
43151 Mölndal, Sweden  
Phone: (+46) 31 7109200  
Fax: (+46) 31 268607  
E-mail: medical@topcon.de

**Topcon Danmark**  
Ringstedvej 125  
4000 Roskilde, Denmark  
Phone: (+45) 46 327500  
Fax: (+45) 46 327555  
E-mail: topcon@topcon-dk.dk

**Topcon España S.A.**  
HEAD OFFICE  
Frederic Mompou, 5  
08960 Sant Just Desvern  
Barcelona, Spain  
Phone: (+34) 93 4734057  
Fax: (+34) 93 4191532  
E-mail: medica@topcon.es  
www.topcon.es

**Topcon S.A.R.L.**  
HEAD OFFICE  
89, rue de Paris  
92585 Clichy, France  
Phone: (+33) 1 41069494  
Fax: (+33) 1 47390251  
E-mail: topcon@topcon.fr

**Topcon Italy**  
Via Monfalcone, 39  
20092 Cinisello B.mo (MI)  
Phone: (+39) 02 6125583  
Fax: (+39) 02 6125927  
E-mail: topconitaly@tiscali.it  
www.topcon.it

**Topcon (Great Britain) Ltd.**  
Topcon House  
Kennet Side  
Bone Lane  
Newbury  
Berkshire RG14 5PX  
United Kingdom  
Phone: (+44) 1635 551120  
Fax: (+44) 1635 551170  
E-mail: info@topcon.co.uk  
www.topcon.co.uk

**Topcon Ireland**  
Unit 69, Western Parkway  
Business Centre  
Lower Ballymount Road  
Dublin 12  
Phone: (+353) 1460 0021  
Fax: (+353) 1460 0129  
E-mail: topcon@indigo.ie

**Topcon Europe B.V.**  
Essebaan 11  
2908 LJ Capelle a/d IJssel  
P.O. Box 145  
2900 AC Capelle a/d IJssel  
The Netherlands  
Phone: (+31) 10 4585077  
Fax: (+31) 10 4585045  
E-mail: medical@topcon.nl  
www.topconeuropa.com