


2. Jahrgang
3. Ausgabe
unverkäuflich
2006

G E O D I S

N E W S

 **TOPCON** | Treffen der europäischen Vertreter TOPCON |
Digitale Spaltlampen TOPCON | TRC-200 in Ambulanz-
praxis | Kombinierte Funduskamera TOPCON TRC-NW7SF
| I-BASE – neue Software TOPCON | Ausstattung des
Schulungszentrums der Gesellschaft Johnson & Johnson
| Neues Mikroskop für vitreoretinale Chirurgie – TOP-
CON OMS-800 OFFISS | Formscheibenloser Schleifauto-
mat TOPCON ALE-5000SG in Praxis ... | GEODIS SLOVA-
KIA ist wieder da | Hornhaut-Topograf TOPCON CA-100
| Scheitelbrechwertmesser sind wieder einen Schritt
weiter ... | Subjektives Refraktionssystem TOPCON
BV-1000 BINO VISION | SERVICEBÜRO GEODIS GROUP

OPHTHALMOLOGIE *neu* OPTIK

GEODIS  OPTIK



S o f i n d e n S i e u n s . . .

 **campus 21**
Businesszentrum Wien Süd



GEODIS OPTIK | Exklusiver Vertriebspartner von **TOPCON** | 

GEODIS OPTIK GmbH, campus21- BUSINESSZENTRUM WIEN SÜD, Liebermannstr. A01 304, Büro 7, A- 2345 Brunn am Gebirge
Tel.: +43-1-866 702 1550, Fax: +43-1-866 702 1554, Mobil 1: +43-699-133333 88, Mobil 2: +43-699-133333 89
E-Mail: topconbusiness@geodisgroup.at, topconservice@geodisgroup.at, www.geodisgroup.at

Sehr geehrte Damen und Herren, verehrte Kunden,

Sie bekommen gerade die erste Ausgabe der Fachzeitschrift der Firma Geodis Optik GmbH in die Hände. Diese Zeitschrift ist vor allem für Sie, Augenärzte und Augenoptiker, so wie für alle Geschäftsleiter, Manager, Techniker und Investoren, die auf dem Gebiet Ophthalmologie und Optik arbeiten, bestimmt. Ich hoffe, dass Sie schon nach dem Durchblättern dieser Zeitung und des beiliegenden Kataloges von ophthalmologischen und optischen Geräten der Firma Topcon, welche die Gesellschaft Geodis Optik GmbH vertreibt, ein angenehmes Gefühl gewinnen und dass Sie in Berührung mit einer professionellen Gesellschaft kommen, die sich bemühen wird, mit dieser Form genau die Informationen, die Sie interessieren, zu übergeben. Selbstverständlich stellen Sie schnell fest, dass diese Zeitschrift nicht nur aus technischen Informationen und Anzeigen besteht, sondern Sie finden darin fachliche Meinungen Ihrer Kollegen aus der Tschechischen und Slowakischen Republik.

Gestatten Sie mir, dass ich mich kurz vorstelle. Ich bin in Österreich über 35 Jahre als Ingenieurkonsulent für Vermessungswesen (Geometer) tätig. Seit dem Jahr 1968 bin ich ein selbstständiger Unternehmer, der eine Vermessungskanzlei mit Sitz in Wien 2, Mayergasse 11 betreibt. In dieser Funktion bin ich als Unternehmer auf vielen Gebieten der technischen und rechtlichen Vermessung im In- und Ausland tätig. Zurzeit führe ich als Geschäftsführer die Gesellschaft Vermessung Angst ZT GmbH, die Nachfolger der Einzelfirma Dipl.-Ing. Angst ist, mit dem Sitz in Wien.

Im Jahre 1990, nachdem der Eiserne Vorhang gefallen war, beschäftigte ich mich auch mit Möglichkeiten der Zusammenarbeit im Ausland in vielen Ländern Mittel- und Osteuropas. Die daraus resultierende Konsequenz war die Gründung von Firmen, wie zum Beispiel in Bosnien, Deutschland, Rumänien, Kroatien, in der ehemaligen Tschechoslowakei, in Ukraine und Ungarn.

Im Juli 1990, zusammen mit drei tschechischen Diplomingenieuren, wurde die Gesellschaft Geodis Brno, spol. s r.o., mit dem Sitz in der zweitgrößten Stadt, nämlich Brünn in Südmähren, gegründet. Die tschechische Firma Geodis Brno war von Anfang an auf Dienstleistungen aus dem Bereich Geodäsie und Photogrammetrie und auf die Distribution von Produkten des japanischen Herstellers Topcon Corporation orientiert und spezialisiert. In Brünn bildete sich schnell ein hervorragendes Managementteam mit ausgezeichneten fachlichen Kenntnissen, mit dem ich mich von Anfang an sehr gut verstand. Mein Aufgabenbereich war am Beginn die Einschulung auf die bei uns vorhandene moderne Technologie und das Einbringen von Know-how und die Erfahrung einer bereits damals über zwanzig jährigen Tätigkeit als Unternehmer eines der größten Vermessungsbüros in Österreich. In Ergänzung zu dem enormen Arbeitseinsatz meiner drei Partner ergab es einen Raketentart dieser österreichisch-tschechischen Firma.

Im Vertrieb und Verkauf wurde Geodis Brno zum exklusiven Vertriebspartner der Firma Topcon für ihre beiden Hauptherstellungsprogramme und zwar für geodätische, ophthalmologische und optische Geräte. Die Entwicklung, die dann folgte, überraschte wirklich alle. Binnen drei bis vier Jahren begann die neu gegründete Gesellschaft mit ihren Geschäftsergebnissen im Topcon Gerätevertrieb in der Tschechischen Republik und auch in der Slowakischen Republik den europäischen Durchschnitt bei den Vertriebspartnern Topcons zu übersteigen. In Brünn wurde im Jahre 1995 die neue Vertriebs- und Kundendienstzentrale, die auch oft von österreichischen Kunden genutzt wird, eröffnet. Wegen des Verkaufs von tausenden Topcon-Geräten wurde die Vertriebs-, Lager-, Kundendienst- und Logistikbasis auch in die Hauptstadt Prag erweitert. Dort wurde die Gesellschaft Geodis Praha s.r.o. gegründet und in der Stadt Banská Bystrica in der Mittelslowakei findet man schon ab dem Jahr 1993 den Sitz einer sehr erfolgreichen 100%igen Tochterfirma Geodis Slovakia, s.r.o.

Das umfangreiche tschechische und slowakische Vertriebsnetzwerk verfügt über ungefähr 50 qualifizierte Verkäufer, Kundendienst-Ingenieuren, Mitarbeiter der technischen Unterstützung und erfahrene Logistikspezialisten. Das Handelsnetzwerk hat eine ganze Menge von Handelspartnern zur Verfügung, die zweckmäßig innerhalb der beiden Staaten untergebracht sind. Die Verbindung mit der europäischen Topcon Vertriebszentrale besorgt hauptsächlich unser eigenes Firmentransportmittel.

Ich bin sehr stolz und glücklich, dass meine Partner und ich den Unternehmenserfolg mit den erzielten, hervorragenden Ergebnissen im Bereich Kundendienstleistung und Verkauf der Geräte Topcon in Tschechien und Slowakei voriges Jahr auf einen Umsatz in der Höhe von 17,3 Millionen Euro anheben konnte.

Die Gesellschaft Geodis Brno verfügt über einen ausgezeichneten Namen, nicht nur in Europa, sondern auch in der Zentrale Topcons in Tokio in Japan. Diese Tatsache kann man auch damit belegen, dass unsere Gesellschaft beauftragt wurde, im Jahre 2005 in Prag einen Kongress aller Distributoren Topcons von optischen und ophthalmologischen Geräten zu veranstalten. Es war nämlich zum ersten Mal, dass ein Distributor so eine Ehre und Vertrauen erhielt, so einen wichtigen Kongress im eigenen Land veranstalten zu dürfen. Ich bin sehr stolz darauf, dass an diesem Prager Kongress auch der Präsident der Firma Topcon persönlich teilnahm. Als weitere Auszeichnung übernahm der Geschäftsführer dieses Bereichs, Dipl.-Ing. Jindřich Čapek, im Januar 2006 den Preis vom Management der Topcon Corporation für hervorragende Leistungen während der letzten 15 Jahre. Unmittelbar danach bekam unsere Gesellschaft Geodis Brno ein sehr wichtiges Angebot, nämlich ein genau so hochwertiges Vertriebsnetzwerk für Vermessungsinstrumente und GPS-Systeme für ganz Rumänien und ein Vertriebsnetzwerk für optische und ophthalmologische Geräte Topcons in Österreich aufzubauen und zu führen.

Sehr geehrte österreichische Kunden! Ich entschied mich deswegen, diese einigermaßen ausführliche Einleitung zu schreiben, weil ich Ihnen ein schönes Beispiel einer tschechisch-österreichischen Unternehmens- und Handelszusammenarbeit näher bringen wollte. Aufgrund von Erfahrungen der letzten mehr als 15 Jahre hervorragenden und ausgezeichneten Zusammenarbeit mit meinen tschechischen Partnern bin ich mir ganz sicher, dass Sie in allen Phasen der Handels-, Kundendiensttätigkeit und technologischer Unterstützung auch in Österreich sehr gut versorgt sein werden. Ich würde mir wünschen, dass Sie der neu gegründeten Gesellschaft Geodis Optik GmbH in Zukunft ebenfalls, wie in anderen Ländern der Fall, volles Vertrauen schenken.

Alle Detailinformationen können Sie an den Internetseiten www.geodisgroup.at finden.

Dipl.-Ing. Josef Angst
Beteiligt an der Geodis Brno, spol. s r.o.



Inhalt:

- 4 | Topcon European Agent Meeting in Prague
Dipl.-Ing. Jindřich Čapek
- 6 | Sie können sich an uns mit Vertrauen wenden...
| 7
Treffen der europäischen Vertreter von TOPCON
19. – 21. 4. 2006, Nordwijk, Niederlande
Mag. Emanuel Rehola
- 8 | Digitale Spaltlampen TOPCON
– neuer Trend in der Ophthalmologie
Bakk. Martin Horák
- 10 | Non-mydiatische Funduskamera TOPCON TRC-NW200
in der Ambulanzpraxis
Mag. Emanuel Rehola, Dipl.-Ing. Jiří Straka
- | 11
Kombinierte Funduskamera TOPCON TRC-NW75F
Dipl.-Ing. Jiří Straka
- 12 | I-BASE – neue Software TOPCON
Radovan Marinkov
- | 13
Ausstattung des Schulungszentrums der Gesellschaft Johnson & Johnson
Mag. Emanuel Rehola
- 14 | Neues Mikroskop für vitreoretinale Chirurgie – TOPCON OMS-800 OFFISS
Bakk. Martin Horák
- 16 | Formscheibenloser Automat TOPCON ALE-5000SG in der Praxis...
Lucie Kaisrová, Romana Machačová
- Die GEODIS SLOVAKIA ist wieder da
Zuzana Poljovková, Dipl.-Ing. Ivana Kupčová
- 20 | Hornhaut-Topograph TOPCON CA-100
Radovan Marinkov
- | 21
Die Scheitelbrechwertmesser sind wieder einen Schritt weiter ...
TOPCON CL-200, TOPCON CL-2800, TOPCON EZ-200
Bakk. Martin Horák
- 22 | Subjektives Refraktionssystem TOPCON BV-1000 BINO VISION
Romana Machačová
- 24 | KUNDENDIENST DER GEODIS GROUP
Antonín Jedlička
- NIEMAND KENNT UNSERE SCHLEIFAUTOMATE ALE-5000SG BESSER ALS UNSER KUNDENDIENSTTEAM!
Romana Machačová
- | 25
Optikertreffen – Sporttage von TOPCON 2005 und 2006
Romana Machačová
- 26 | Es ist zwölf Jahre
Rene Driessen
- English abstracts

Topcon European Agent Meeting in Prague



		6	
1	4	7	8
2			9 10
3	5		

- 1 Die Prager Burg Hradčany
- 2 Tanzendes Haus
- 3 Die Brünner Messe - Luftbildaufnahme. Hier findet im Februar jedes Jahres die Internationale Messe für Augenoptik, Optometrie und Ophthalmologie OPTA statt
- 4 Herr Koji Suzuki, Präsident der TOPCON Corporation aus Tokyo, Japan auf der Ausstellung OPTA 2005 in Brünn
- 5 Feierliche Begegnung
- 6 Die Teilnehmer des Topcon European Agent Meetings, Prag 2005
- 7 Das Management der beiden Firmen im Vorführungsraum der Firma GEODIS BRNO, spol. s r.o. am 25. Februar 2005
- 8 Ausstellungsstand GEODIS BRNO auf der Messe OPTA 2005
- 9 Schloß Čejkovice, Südmähren
- 10 Templerweinkeller

TOPCON - TEAM 2005



GEODIS 2005 Südmähren

- Die niederländische Gesellschaft Topcon Europe B.V., das Europäische Zentrum des weltweit bekannten japanischen Produzenten der Vermessungs-, Optik-, Ophthalmologie-, Laser- und GPS- Instrumente hat sich das erste Mal in der Geschichte entschieden, ihre mehrtägige jährliche Konferenz aller Vertreter außerhalb der Niederlande zu veranstalten. Es wurde die Tschechische Republik gewählt und 90 Gäste haben an dieser Konferenz teilgenommen.
- In der historischen Stadt Prag, im Hotel Alcron Radisson SAS, wurden die allermodernsten optoelektrischen Geräte Topcon (einige davon ganz einzigartig) unter einer wesentlichen Unterstützung des ausschließlichen Vertreibers für die Tschechische Republik und die Slowakei GEODIS BRNO installiert. Die eigentliche Schulung fand am 23. und 24. Februar statt.
- Die Bedeutung dieser Veranstaltung wurde durch die Teilnahme der fünf Mitglieder des Top-Managements der japanischen TOPCON Corporation unterstrichen. Unter Teilnahme des Präsidenten und Exekutivdirektors Herrn Koji Suzuki wurden die europäischen Vertreter über die scharfe Unternehmenspolitik informiert, die der Gesellschaft Topcon ermöglichen soll, innerhalb der nächsten drei Jahre zum Marktführer im Bereich Entwicklung und Produktion von Optik zu werden. Die derzeitigen ökonomischen Anzeiger bestätigen, dass der gewählte Weg richtig sei.
- Die Teilnehmer der Konferenz in Prag hatten keine lange Weile, unmittelbar nach der Beendigung einiger offizieller Vorträge, folgte ein Rundgang durch die historische Stadt, inklusive Altstädterring, Karlsbrücke und Kleinseite. Eine wirkliche Kuriosität war die Fahrt mit der historischen Straßenbahn vom Wenzelsplatz nach Pohořelec. Ein kultureller Höhepunkt war der Besuch der Prager Burg mit dem Veitsdom.
- Der Abschied von Prag hat am Ufer des Flusses Vltava im Tanzenden Haus, im Restaurant La Perle stattgefunden, aus dem man eine hervorragende Aussicht auf Prag hat.
- Den letzten Tag der Veranstaltung, 25. Februar 2005, hat GEODIS BRNO organisiert. Nach dem Transport mit einem luxuriösen Bus zum Hotel Holiday Inn nach Brünn und nach einem offiziellen Mittagessen hat man das Brünner Messengelände besucht. Danach hat die japanische Delegation aus Tokio einen Besuch unserer Zentrale in Brünn abgestattet.



- Die Delegation der fünf Mitglieder von Topcon, geführt vom Präsident und Exekutivdirektor der Gesellschaft, Herrn Koji Suzuki, hat unsere Einladung zum Besuch unserer Gesellschaft angenommen, die die Topcon Optik-, Ophthalmologie-, Vermessungs-, GPS- und Laserinstrumente bereits 16 Jahre in der Tschechischen Republik und in der Slowakei vertreibt. Die Ehrengäste wurden von allen drei Exekutivdirektoren Herrn Čapek, Herrn Hanzl und Herrn Sukup herzlich willkommen geheißen. Nach der offiziellen Begrüßung und Besichtigung der Arbeit aller drei Gesellschaftsdivisionen haben sie an die Direktoren der Gesellschaften Geschenke verteilt und einen Trinkspruch auf viele weitere Jahre einer erfolgreichen Zusammenarbeit ausgesprochen.
- Zum Abschluss ihres Besuches haben die Teilnehmer einen Gedenkdruck unterzeichnet, der in den Repräsentativräumen unserer Gesellschaft ausgestellt wird.
- Dem offiziellen Programm ist eine weniger formale Unterhaltung gefolgt, deren Bestandteil auch ein Ausflug nach Čejkovice mit einem reichen Kulturprogramm war: Besuch in einem Templerweinkeller, Proben der mährischen Weine und ein typisch mährisches Gericht. Im Burgweinkeller haben wir unser Programm mit einer Tafelrunde beim guten Wein und Singen der Volksmusik von Čejkovice beendet.
- Dipl.-Ing. Jindřich Čapek



Sie können sich an uns mit Vertrauen wenden...



Dipl.-Ing. Jindřich Čapek



Radovan Marinkov



Dipl.-Ing. Jiří Straka



Bakk. Martin Horák



Lucie Kaisrová



Romana Machačová



Dipl.-Ing. Petr Málek, Csc.



Antonín Jedlička



Petr Sedlák



Petr Popelák



Zdeněk Marčák



Kamil Pfeffer



Dipl.-Ing. František Štípek



Roman Moučka



Vlastimil Zikmund



Zuzana Poljovková



Dipl.-Ing. Ivana Kupčová



Mag. Ivan Sliacky



Ján Buda



Peter Bartoš



Mag. Emanuel Řehola



Iva Kovářová



Manfred Wunsch

GEODIS GROUP – TOPCON OPHTHALMIC TEAM



Treffen der europäischen Vertreter von TOPCON 19. – 21. 4. 2006, Nordwijk, Niederlande

■ Es ist schon zu einer Tradition geworden, dass die TOPCON EUROPE MEDICAL BV jedes Jahr das so genannte Team Meeting für seine Tochter- und Dealergesellschaften in Europa veranstaltet. Die GEODIS BRNO, spol. s r.o. ist exklusiver Distributor für die Tschechische Republik sowie für die Slowakei und ab 1. Oktober auch für Österreich.

■ Am Anfang dieses Jahres, als wir die Einladung zu diesem Treffen bekommen haben, habe ich sofort versucht festzustellen, wo das diesjährige „Team Meeting“ stattfindet. Ich muss erklären warum. Im vorigen Jahr wurden wir als die erste Firma hier mit der Veranstaltung beauftragt. Es war ein riesiger Erfolg, Prag ist einfach Prag, und TOPCON ist einfach TOPCON... An das Prager Meeting ist auch der Präsident der TOPCON CORPORATION, Herr Koji Suzuki, gekommen und er war sehr angenehm überrascht, was für geschickte Partner von TOPCON sich im Herzen Europas befinden. Aber genug mit dem Selbstbrum. Bei der Suche nach dem Ort des heurigen Treffens habe ich festgestellt, dass es wiederum in den Niederlanden stattfindet – in der Urlaubsstadt an der Küste Noordwijk. Die Einladung hat außergewöhnliche Erlebnisse versprochen – Radfahren, Besichtigung des berühmten Gartens Keukenhof sowie den Besuch einer der ältesten Stadt der Niederlande, Leiden – vor allem aber eine Menge an Informationen über neue Produkte! Ich möchte Sie mit einigen Innovationen der TOPCON-Geräte vertraut machen und Ihnen gleichzeitig ganz neue Geräte vorstellen. Ein interessantes Gerät zeigen wie Ihnen jedoch erst Ende dieses Jahres – lassen Sie sich überraschen.

■ Aber Eines nach dem Anderen. Es wurden 8 Workshops geplant, in denen alle Möglichkeiten der Ausstattung mit ophthalmologischen und optischen Geräten gezeigt werden sollten.

1. Workshop – Refraktionsgeräte

- Neues Computer-Phoropter CV-5000, Nachfolger des erfolgreichen Computer-Phoropters CV-3000. Die größte Änderung stellt eine schnellere und ruhigere Linsenrotation im Phoropterkopf dar. Natürlich kommen mit dem neuen CV-5000 auch die neue Tastatur KB-50 und ein großer Farb-LCD-Display nach.
- der digitale Scheitelbrechwertmesser CL-100 wird durch den modernen Scheitelbrechwertmessertyp durch Farb-LCD-Display ersetzt, dessen Schiefstellung es ermöglicht, Bilder unter 75 Grad zu beobachten. Mit der neuen SW erreicht dieses Gerät eine bessere Genauigkeit.

2. Workshop – Schablonenlose Schleifautomat – ALE-5100

- Das schablonenlose Schleifautomat ALE-5000, das schon einige Jahre seine Funktionsfähigkeit nachgewiesen hat, ist mit einer neuen SW versehen, seine Geschwindigkeit ist höher und die Schleifscheiben sind in einer sehr interessanten Anordnung. Auf unserem Markt wird es unter der Bezeichnung ALE-5100 SG eingeführt.

3. Workshop – Hornhaut-Topograph CA-100F

- Der Hornhaut-Topograph CA-100F wurde in einigen tschechischen Gesundheitseinrichtungen (MERAL) getestet und ist sehr positiv angekommen. Im Workshop wurde uns jedoch eine andere Neuigkeit vorgestellt: die Möglichkeit, das Fluoresceinbild der Augen mit oder ohne Kontaktlinse anzuzeigen.

4. Workshop - IMAGEnet I-BASE und die neue mydriatische Funduskamera TRC-50DX

- Das IMAGEnet I-BASE ist eine SW, die alle Voraussetzungen dazu hat, zum einheitlichen Datenbasis- und Darstellungssystem für staatliche und private Gesundheitseinrichtungen im Bereich der Ophthalmologie zu werden. Sie kann alle TOPCON-Geräte, die in diesem Bereich verwendet werden, in einer Datenbasis verbinden.
- Die Funduskamera TRC-50DX unterstützt digitale Aufnahmen mit großer Auflösung. Ihre Hauptvorteile: Schnelle Übertragung mittels USB, neuer Filtertyp für Fluoreszenzangiographie, bessere Schärfe, einfachere Fokussierung, neue externe Fixierungszielscheibe.

5. Workshop – Operationsmikroskop OMS-800 OFFISS

- Das erste OMS-800 OFFISS wurde im März 2004 vorgestellt, in den nächsten zwei Jahren wurde das Revolutionssystem OFFISS für Netzhautoperationen weiter entwickelt. Insbesondere die Möglichkeit, die vordere 40D Linse durch die 120D Linse auszutauschen, ist sehr interessant. Es wurde ein neues Assistenzkoaxialmikroskop entwickelt.

6. Workshop – Endothelmikroskop SP-3000P

- Bereits im vorigen Jahr war es klar, dass es zum Ersatz des kontaktlosen Endothelmikroskops SP-2000 kommen wird. Heute wurde das SP-3000P vorgestellt und es hat schon kurz nach der Markteinführung viele Anhänger gefunden. Das SP-3000P hat zusätzlich eine automatische Fokussierung des abnehmbaren Endothelteilens, eine Übertragung mit dem USB und die neue SW ermöglicht genauere Ergebnisse.

7. Workshop – Digitale Spallampen TOPCON

- Die digitalen Spallampen TOPCON mit Sensoren unter der Bezeichnung DC1 sind ein absoluter Hit der vorjährigen und diesjährigen Saison, insbesondere wegen der hohen Aufnahmenqualität und der einfachen SW für die Aufnahmbearbeitung.

8. Workshop – eine absolute Neuheit in der Produktreihe der TOPCON – lassen Sie sich überraschen.

■ Viele interessante Informationen, nicht wahr? Einige erwähnte Neuigkeiten können Sie in weiteren Artikeln dieser Zeitschrift kennenlernen. Falls Sie uns an der internationalen Messe für Augenoptik, Optometrie und Ophthalmologie, die sich von 23. bis 25. Februar 2007 in Brünn, Tschechische Republik stattfindet besuchen wollen, können Sie einige dieser Geräte selbst ansehen. Wir vorbereiten für österreichische Interessenten einen Busausflug! Mehrere Informationen finden Sie an der Internetseite www.geodisgroup.at

■ Mag. Emanuel Řehola



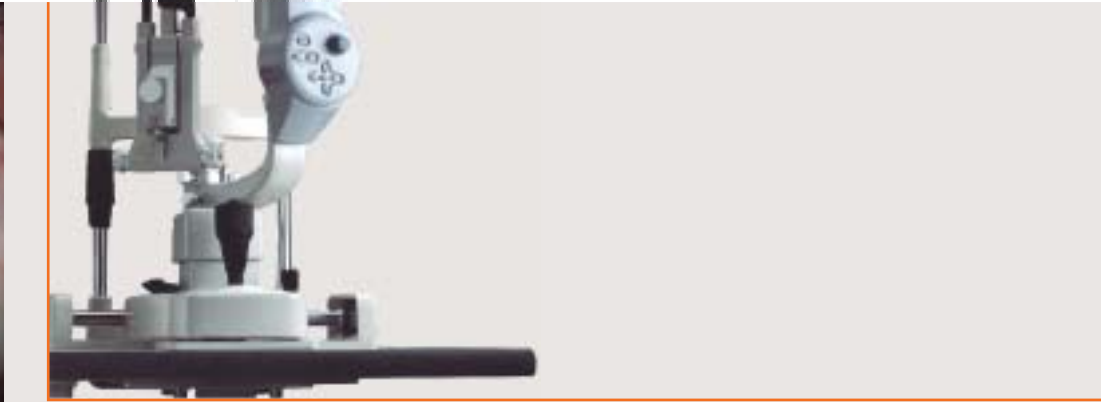
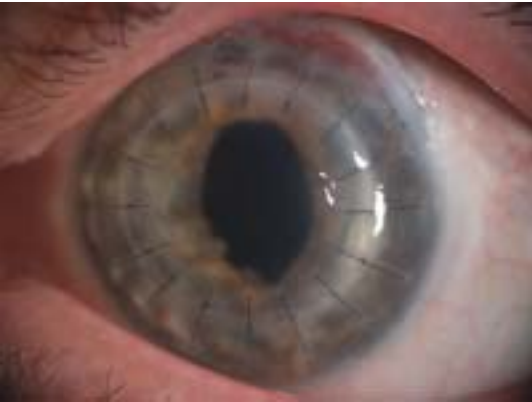
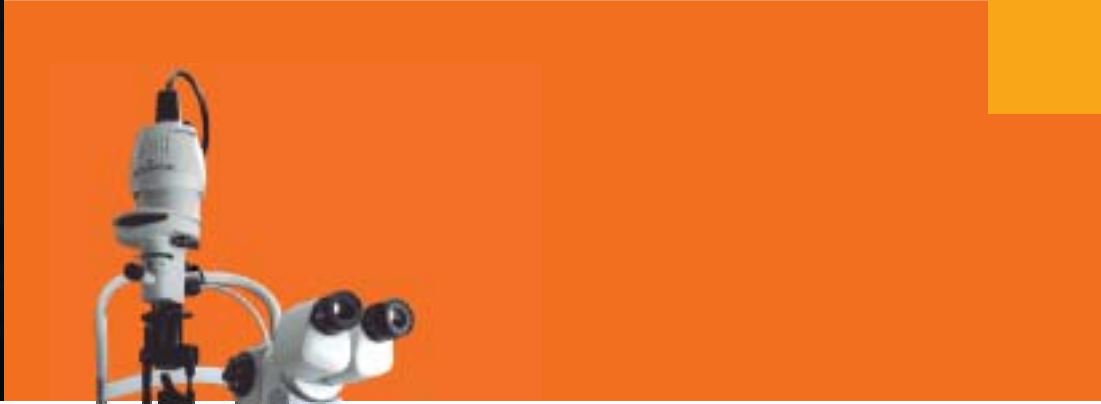
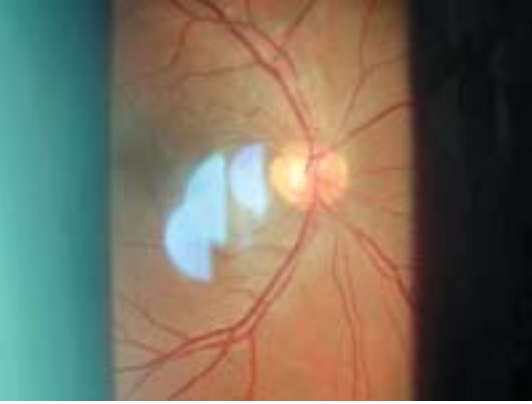
Digitale Spaltlampen TOPCON – neuer Trend in der Ophthalmologie



Es gibt immer mehr Ophthalmologen, die digitale Spaltlampen TOPCON verwenden, schließen Sie sich auch an ...

Wir haben den Chefarzt des Krankhauses in Prostějov, Herrn Prim. Dr. med Petr Frgál, einem der vielen Anwender, ein Paar Fragen gestellt.





■ **Was hat Sie dazu gebracht, eine digitale Spaltlampe anzuschaffen?**

Die Digitalisierung ist ein für diese Zeit typischer Trend, und daher habe ich nicht lange gewartet, als die digitalen Spaltlampen in guter Qualität auf den Markt gekommen sind. Die Entwicklung von Aufnahmen ist damit weggefallen, wodurch sich der ganze Prozess sehr beschleunigt hat. Sie können die Aufnahmen gleich haben und sehen, ob sie gut sind – und die Betriebskosten sind praktisch Null. Für jeden Ophthalmologen ist es von Vorteil, mit einem Gerät arbeiten zu können, das ihm ermöglicht, digitale Aufnahmen des vorderen Segmentes einfach und schnell zu machen und sie irgendwann wieder ansehen zu können. Aufnahmen in guter Qualität haben immer einen besseren Aussagewert als eine Beschreibung, sei es auch die beste.

■ **Warum haben Sie sich gerade für die Spaltlampe TOPCON entschieden?**

Ich wollte eine Spaltlampe von einem renommierten Weltproduzenten ophthalmologischer Geräte haben – damals hatte ich jedoch keine Übersicht über das Marktangebot. Daher haben wir eine Ausschreibung veranlasst und in einem Vergleich der wichtigen technischen Daten und Preise ist als Sieger die Spaltlampe TOPCON SL-2D mit der digitalen Kamera TOPCON DC-1 hervorgegangen. Diese „Spalte“ sieht dazu auch schön aus, wir haben sie in unserer Untersuchungseinheit TOPCON IS-600 und das ganze Design ist wirklich sehr gelungen.

■ **Wo sehen Sie die Hauptvorteile der digitalen Spaltlampen TOPCON?**

Wir haben die integrierte Kamera TOPCON DC-1 direkt mittels USB-Kabel mit dem Computer verbunden und nach dem Drücken der Taste am Betätigungsgriff sieht man sofort die Aufnahme. Man kann sogar kurze Videosequenzen drehen. Die Aufnahmen werden in der einfachen SW TOPCON I-BASE gespeichert, die es weiterhin ermöglicht, diese zu ändern, zu editieren oder per e-Mail zu schicken. Einen weiteren Vorteil sehe ich darin, dass die Kamera, wenn sie gerade nicht verwendet wird, gar nicht im Wege steht.

■ **Wie sind Sie mit der Spaltlampe TOPCON nach dem einjährigen Gebrauch zufrieden?**

Ich bin mit dem Gerät äußerst zufrieden. Die Optik hat wirklich Spitzenqualität, die Durchzeichnung des beobachteten Auges ist wirklich perfekt – das halte ich für das Wichtigste. Meiner Meinung nach war die Wahl des TOPCON-Gerätes richtig. Was den Service betrifft, kann ich momentan nicht beurteilen, da die Spaltlampe vollkommen störungsfrei arbeitet. Ich möchte noch hinzufügen, dass uns die Firma GEODIS BRNO, spol. s r.o. ein regelmäßiges Upgrade der Software kostenlos gewährt.

■ **Warum würden Sie die digitalen Spaltlampen TOPCON Ihren Kollegen empfehlen?**

Wie ich bereits erwähnt habe, zeichnen sich diese Spaltlampen mit einer hohen Qualität der Optik und Mechanik aus, haben eine einfache Bedienung und ein schönes Design. Natürlich sind sie nicht gerade billig, der Kauf lohnt sich aber bestimmt, da die Geräte einen hohen Nutzwert haben. Im Vergleich mit anderen Produzenten kommt das „Verhältnis Preis/Leistung“ am besten.

■ Die Fragen wurden vom Chefarzt Prim. Dr. med Petr Frgál des Krankenhauses Prostějov beantwortet.

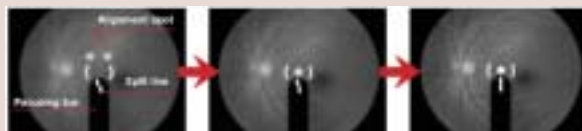
■ Vielen Dank für das Interview
Bakk. Martin Horák



Non-mydriatische Funduskamera TOPCON TRC-NW200 in der Ambulanzpraxis



Non-mydriatische Funduskamera TOPCON TRC - NW 200



Vorgangsweise bei der Fokussierung mit Hilfe von „Split Focus“

Gerät mit einfacher Bedienung für schnelles Screening

Die Kamera mit einem Beobachtungswinkel von 45° ist für farbige Aufnahmen bestimmt. Als Aufnahmeelement wird ein eingebauter Chip mit 3,15Mpx verwendet. Eine einfache und genaue Fokussierung wird mit einem internen Farb-LCD-Display mit einer Diagonale von 5,6 Zoll und dem hoch entwickelten System „Split Focus“ sichergestellt. Bei der Fokussierung wird „unsichtbares“ infrarotes Licht verwendet, das eine minimale Belastung der Augen des Patienten darstellt. Bestandteil der Lieferung ist das Datenbasisprogramm IMAGEet I-BASE Basic. Das Gerät kann auch mit dem Datenbasisprogramm TOPCON IMAGEet 2000 verbunden werden.

Erfahrungen aus der Praxis

Dr. med Jitka Heřmánková, private Augenpraxis, Český Krumlov

„Ich halte die Funduskamera für einen unersetzlichen Helfer in der Ambulanz eines Ophthalmologen. Ich versuche jede Pathologie zu fotografieren, die eine Verfolgung und Beobachtung in der Zeit erfordert (Glaukomexkavation, ARMD, CRVO, DR usw.). Ein großer Vorteil ist die Möglichkeit, den Beobachtungswinkel vergrößern, und vor allem die Möglichkeit, die Aufnahme jederzeit später in Abwesenheit des Patienten wiederholt beurteilen zu können. Die Bedienung ist sehr einfach und das Gespräch mit den Patienten ist unter Verwendung der Aufnahmen am Monitor günstiger. Die Reaktionen der Patienten sind eindeutig positiv. Den Einkauf der Funduskamera TOPCON halte ich zweifellos für einen richtigen Schritt.“

Dr. med Dana Hutýrová, private Augenpraxis und Augenoptik, Rožnov pod Radhoštěm

„Den größten Beitrag der Non-mydriatische Kamera für meine Praxis sehe ich eindeutig in der Möglichkeit einer objektiven und genauen Beurteilung der Netzhautlage anhand der Aufnahme, die besser als jede andere Beschreibung ist. Darüber hinaus sind alle weiteren Manipulationen mit dieser Information in Form der Aufnahme sehr einfach und können auch bei der Belehrung des Patienten ausgenützt werden, was die Therapie und Prävention wesentlich beeinflusst. Zu guter letzt bin ich sehr froh, dass mir die Funduskamera TOPCON in meiner Praxis zur Verfügung steht.“

Mag. Emanuel Řehola, Dipl.-Ing. Jiří Straka



Kombinierte Funduskamera TOPCON TRC-NW7SF



die neueste Funduskamera der Firma TOPCON

Die Kamera hat Beobachtungswinkel von 30° / 45° / 50° und ermöglicht Aufnahmen Color / FAG / RedFree / bzw. ICG und Video. Die eingebaute CCD-Kamera DC-100 enthält ein Aufnahmeelement mit einer Auflösung von 3,15MPx. Außerdem kann man auch einen externen digitalen Fotoapparat oder eine 3CCD-Kamera verwenden. Die Kamera ist mit einem Farb-LCD-Display mit einer Diagonale von 6,4 Zoll versehen und arbeitet standardgemäß mit dem Programm TOPCON IMAGEnet2000. Der Anwender kann einfach mit dem System „Split Focus“ oder am LCD-Display fokussieren. Bei der Fokussierung kann man die klassische Halogenzusatzbeleuchtung im sichtbaren Spektrum oder das „unsichtbare“ Infrarotlicht verwenden, das die Augen der Patienten fast gar nicht belastet. Die Kamera ist standardmäßig mit einer Möglichkeit der internen und externen Fixierung des Patientenauges versehen. Bestandteil der Lieferung sind die Basisprogramme Quick Viewer (sw browser) und Quick Print (SW für Druck).

Erfahrungen der Anwender

Dr. med Vít Kremr, Chefarzt der Augenstation Uherskohradištská nemocnice a.s.



„Die Funduskamera TOPCON habe ich ausführlich während der Ausleihe des Gerätes in unserem Krankenhaus kennen gelernt. Die Qualität der Aufnahmen, die einfache Bedienung und die Möglichkeit des Anschlusses an eine gemeinsame Datenbasis haben mich beeindruckt. Diese Erfahrungen haben den Einkauf entschieden. Das Gerät wird von uns seit Oktober 2005 verwendet, wöchentlich werden hier ca. 20 Patienten untersucht. Unsere Erfahrungen mit dem Gerät und dem System TOPCON IMAGEnet2000 sind bisher äußerst gut.“

Dr. med Pavel Stodůlka, Chefarzt der Augenstation Krajská nemocnice T. Bati a.s.



Wann und wo haben Sie die erste Gelegenheit gehabt, die TOPCON Geräte kennen zu lernen?

„Das erste Mal habe ich ein TOPCON Gerät im Jahre 1994 auf Weltkongress der Ophthalmologen in Toronto, Kanada

bewundert. Es war mein erster Weltkongress, den ich nie vergessen werden kann. Ich habe dort zum ersten Mal viele neue Operationen gesehen, die wir dann in der Tschechischen Republik in einer kurzen Zeit eingeführt haben. Zum Beispiel die Operation LASIK war damals ganz neu und wir haben sie bereits 1995 in der Tschechischen Republik durchgeführt. TOPCON hat dort einige neue Modelle ausgestellt.“

Was hat Ihnen an den TOPCON Geräten gefallen?

„Gefallen hat mir immer die Komplexität des Angebotes sowie die Möglichkeit, alle Geräte verbinden zu können. Ich bin persönlich am meisten von der Innovation der Marke TOPCON beeindruckt. Ein wesentliches Markenzeichen der TOPCON Geräte ist auch ein qualitativvolles und funktionsbedingtes Design.“

Haben Sie bisher die Möglichkeit ausgenutzt, ein oder mehrere TOPCON Geräte während einer Ausleihe zu prüfen?

„Das war ein wichtiges Moment in unserem Entscheidungsprozeß. Die Firma GEODIS BRNO hat uns eine Funduskamera und fotografische Spaltlampen geliehen. Wir haben die Geräte erprobt, mit anderen verglichen und uns dann für den Einkauf entschieden.“

Was war für den Einkauf der TOPCON Geräte für Ihre Station entscheidend?

„Man entscheidet sich immer anhand mehrerer Kriterien. Ein Vergleich der Preise, des Nutzwertes, der Tradition, ein qualitativer Service – dies sind die wichtigsten Kriterien. Natürlich fragen wir unsere Kollegen, die in der letzten Zeit ein Gerät in derselben Kategorie gekauft haben, was für Erfahrungen sie haben und was sie zur Wahl dieser Marke geführt hat.“

Welche praktische Erfahrungen bzw. Einwände können Sie anhand Ihrer bisherigen Arbeit mit den TOPCON Geräten definieren?

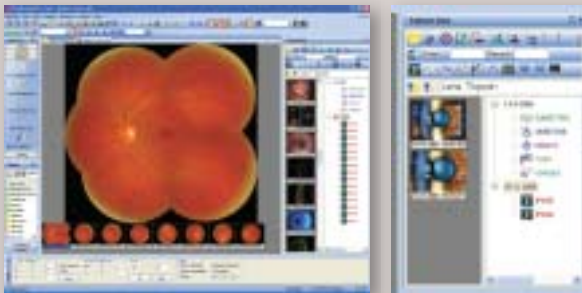
„Derzeit können wir die Zuverlässigkeit und die einfache Bedienung nennen. Die Geräte werden sehr intuitiv bedient. Nach der Präsentation der möglichen Archivierung von digitalen Aufnahmen im Programm IMAGEnet waren auch die Ärzte begeistert, die mit Computern nicht sehr vertraut sind. Unser Team ist hiermit weiter fortgeschritten, was die Computervertrautheit betrifft.“

Wie lange verwenden Sie die TOPCON Geräte und wie sind Ihre Erfahrungen mit dem Service?

„Wir verwenden die TOPCON Geräte fast 10 Jahre. Am längsten haben wir ein spektakuläres Mikroskop, mit welchem die Endothelzellen in der Hornhaut gezählt werden, sowie einen Auto Kerato-Refraktometer. Zum Spektakulärmikroskop habe ich eine persönliche Beziehung. Ich erinnere mich noch ganz gut an den Moment, als ich zum ersten Mal lebendige Zellen der Hornhaut gesehen habe. Wir haben früher versucht, die Zellen mit dem Gerät einer anderen Firma darzustellen, es ist aber nie gelungen. Die ersten Aufnahmen mit dem TOPCON Gerät habe ich also absolut genossen. Es ist nämlich so: wenn alles von Anfang an reibungslos läuft, schätzt man es nicht und hält es für selbstverständlich. Erst wenn man Probleme hat, lernt man ein gutes Ergebnis wirklich zu schätzen. Außer der normalen Kalibrierung und Instandhaltung haben wir bisher keinen Service gebraucht. Angesichts der Tatsache, dass die beiden Geräte täglich verwendet werden, ist es meiner Meinung nach ein sehr gutes Zeichen der Qualität.“

Vielen Dank für das Interview.
Dipl.-Ing. Jiří Straka

I-BASE – neue Software TOPCON



Derzeit stehen folgende Programm- Module zur Verfügung:

BASIC

- frei zu verbreitendes Basismodul für einen vollständigen Zugang in die SQL- Datenbasis (ohne dieses funktionieren die anderen Module nicht)
- grundlegende Arbeit mit den Aufnahmen (man kann Aufnahmen aus den Spaltlampen und den Non-mydiatischen Fokuskameras übertragen, bearbeiten und speichern)

ADVANCED

- Zusatzmodul für die Verbindung an die weiteren Module
- fortgeschrittenes Darstellungsinstrument für eine weitere Aufnahmenbearbeitung

REFRACTION

- ermöglicht die Arbeit mit objektiven und subjektiven Refraktionsdaten (Verbindung mit dem Scheitelbrechwertmesser, Kerato-Refraktometer, Phoropter und Tonometer
- (KR/RM-8000 Serie, KR-8100P, CV-3000, CL-100, CL-200, CL-2800, EZ-200, CT-80 Serie)

TELEMEDICINE

- fortgeschrittenes optionales Softwaremodul, anwender-einstellbar, automatische „grading forms“, ergänzbar mit dem Modul „Diabetic Screening“, automatisches Report-generieren

AUTOMOSAIC, MOSAIC, CELL, DENSITOMETRY, PDT/MPS, QUICKDRAW, CUPDISK, 1UP VIEWER, 3D VIEWER, STEREO VIEWER, ITORSION

■ Finden Sie es störend, dass Sie die Messergebnisse umschreiben, drucken, eintragen, ablegen, eine Evidenz führen müssen und wenn Sie dann Ihren Patienten/Kunden finden wollen, ist nicht alles gleich zur Verfügung? Ist Ihre Kartei unübersichtlich oder gibt es mehrere Kollegen an Ihrem Arbeitsplatz und jeder hat sein eigenes System, unterschiedliche Sorgfalt und Sie können nicht alles am bestimmten Ort finden? Suchen Sie nach einer Lösung einer Komplexdatenbasis Ihrer Patienten/Kunden, wollen Sie alle vergangenen und derzeitigen Untersuchungsergebnisse immer zur Verfügung haben, einfach den Zustand vor und nach der Operation vergleichen, den Fortlauf der Gesundheitskondition verfolgen, den Augen- Innendruck kontrollieren? Wollen Sie die Möglichkeit haben, sich die Ergebnisse in den Nebenuntersuchungsräumen anzusehen?

■ **Dann gibt es hier eine Lösung gerade für Sie – das IMAGEnet I-BASE – ein hervorragendes Datenbasissystem für die Archivierung von Systemen und Aufnahmen.**

■ Neue Untersuchungsvorgänge, die dynamische Entwicklung der Computertechnik, die immer mehr in der Ophthalmologie und der Ophthalmiatrie angewandt werden, haben das TOPCON Corporation Entwicklungsteam dazu gebracht, sich auf die Entwicklung eines ganz neuen Datenbasisinstrumentes für die Darstellung und die Archivierung zu konzentrieren. Dieses Instrument muss die Anforderungen der Anwender erfüllen, sei es die Verknüpfung und die Datenübertragung aus allen Untersuchungsgeräten TOPCON, eine übersichtliche Führung der Patientendatenbasis und die Möglichkeit einer weiteren Bearbeitung bzw. Auswertung der Mess- und Untersuchungsergebnisse. Für die Auswertung der Ergebnisse als solches wird grundsätzlich die Funktion von IMAGEnet I-BASE verwendet, d.h. die Möglichkeit einer gleichzeitigen Darstellung mehrerer (2,4,6,9,12,16) Untersuchungen am Monitor, was einen Vergleich des Gesundheitszustandes in der Zeit ermöglicht.

...und weitere werden konzentriert bearbeitet. Die Anwender des Imagenet 2000 können das Modul EYE DOCTOR nicht abwarten, das weit mehr als nur ein Nachfolger des beliebten IMAGEnet2000 sein soll. Es wird auch an der Integrierung des Hornhaut-Topographs gearbeitet. Beide Module sollen in kürzester Zeit auf den Markt eingeführt werden.

Nachtrag: Die Sätze, die Sie gerade gelesen haben, sehen wie ein Märchen aus und manche von Ihnen haben sicherlich gedacht, dass zwar so was schön wäre, aber die Praxis sieht bei weitem nicht so aus. In der Augenklinik Lexum gewöhnt man sich schon an diese Verbindung ...

■ Radovan Marinkov



Ausstattung des Schulungszentrums der Gesellschaft Johnson & Johnson

■ Die Gesellschaft GEODIS BRNO hat das größte europäische Bildungszentrum Johnson Vision Care Institute mit TOPCON Geräten ausgestattet; das Zentrum dient heute zur Ausbildung europäischer und tschechischer Ophthalmologen und Ophthalmiatristen.

■ Die erste Information über die Vorbereitung dieses Projektes habe ich im Mai 2005 verzeichnet, als ich von einer der Führungspersonen des TOPCON EUROPE MIDEAL (TEM), Rene Driessen, angesprochen wurde. Am Anfang unsers Gesprächs war ich ganz ruhig und die gestellten Fragen über unsere Möglichkeiten einer Hilfe mit der Installierung von TOPCON Geräten habe ich grundsätzlich positiv und neutral beantwortet. Dies hat sich allerdings in 10 Tagen ganz geändert und ich habe bis Ende 2005 nichts anderes als dieses Projekt und die Sicherstellung eines erfolgreichen Ablaufes gelöst. Entscheidend war der Besuch des Vizepräsidenten von Johnson & Johnson Vision Care Europe, Herrn Ian P. Davies in Prag. Ich habe mich zusammen mit dem Geschäftsführer unserer Firma, Herrn Dipl.-Ing. Jindřich Čapek, ausführlich vorbereitet, da es deutlich war, dass wir einer der heißen Kandidaten sind. Wir wollten die GEODIS BRNO als einen geeigneten Partner für dieses großartige Projekt vorstellen. Nach dem offiziellen Anfang ist die Besprechung ganz pragmatisch abgelaufen. Welche Geräte können wir für die Untersuchungsräume empfehlen? Sind wir imstande, die TOPCON Geräte mit SW mit dem von ihnen vorgeschlagenen Computernetz zu verbinden? Welche Unterstützung bezüglich Auszubilderschulung können wir bieten? Wie schnell reagiert unser Service im Falle einer notwendigen Reparatur? Mit welchen Geräten würden wir ihren „future room“ ausstatten? Herr Davies war offensichtlich mit der Besprechung und unserer Garantie zufrieden und wir konnten dann mit konkreten Besprechungen fortfahren. Unser Service-Techniker hat an den Kontrolltagen regelmäßig teilgenommen, wo er Fragen lösen musste, die gar nicht mit der Installation zusammenhängten – Platzierung der Steckdosen, Platzierung der Monitore

■ Es war von großer Wichtigkeit, einen rechtzeitigen Transport aller angeforderten Ware aus Capelle in den Niederlanden nach Prag sicherzustellen, diese Ware (für die Menge genügte der Lastwagen nicht, den unsere Gesellschaft besitzt) zu lagern und die Anweisungen des Bauleiters zur Installation abzuwarten. Unsere Techniker haben eine unglaublich präzise Arbeit geleistet. Alle Refraktionsräume, inklusive den „future rooms“ wurden rechtzeitig und qualitätsgemäß übergeben. Darauf folgend wurden die künftigen Ausbilder eingeschult und das Projekt konnte in Betrieb genommen werden.

■ Auf den beigelegten Fotos können Sie die Ausstattung der einzelnen Räume sehen.

■ Mag. Emanuel Řehola



1 1-2 Refraktionsraum
2 3 „Future room“
3

Neues Mikroskop für vitreoretinale Chirurgie – TOPCON OMS-800 OFFISS



Operations Mikroskop TOPCON OMS - 800 mit OFFISS System



Spezielle Beleuchtung

OFFISS: Optical Fiber Free Intravitreal Surgery System

– Die Zeit für eine Änderung ist gekommen ...

■ Die erste öffentliche Vorstellung dieses einzigartigen Mikroskops TOPCON OMS-800 OFFISS erfolgte im Rahmen des IV. Europäischen vitreoretinalen Kongresses in Istanbul (2004). Im darauf folgenden Jahr 2005 wurde das Mikroskop auf dem ganzen europäischen Markt inklusive der Tschechischen Republik und der Slowakei eingeführt. Unsere Firma hat einige Ophthalmologen angesprochen und die Möglichkeit angeboten, das Gerät in der Praxis, d.h. direkt am Operationssaal, zu erproben. Bis Januar 2006 wurde das Mikroskop TOPCON OMS-800 OFFISS von folgenden tschechischen Krankenhäusern erprobt:

- **Všeobecná fakultní nemocnice Praha**
(Allgemeines Fakultätskrankenhaus in Prag)
 - **Masarykova nemocnice Ústí nad Labem**
 - **Fakultní nemocnice Brno-Bohunice**
(Fakultätskrankenhaus in Brünn, Stadtviertel Bohunice)
 - **Fakultní nemocnice Olomouc**
(Fakultätskrankenhaus in Olomouc)
 - **Fakultní nemocnice u sv. Anny Brno**
(Fakultätskrankenhaus der hl. Anna in Brünn)
 - **Ústřední vojenská nemocnice Praha**
(Zentrales Militärkrankenhaus in Prag)
- ... usw.

■ Ein weiteres wichtiges Ereignis bezüglich des OFFISS-Systems war der Vortrag von Professor Nawrocky (Choice of viewing and illumination system for vitrectomy and scleral buckling) im Rahmen des V. Kongresses der Tschechischen vitreoretinalen Gesellschaft in Průhonice (26. 11. 2005), wo der Vortragende die neue Methode der Beleuchtung für vitreoretinale Eingriffe erwähnt hat, die in unserem neuen Mikroskop ausgenutzt wird. Prof. Nawrocki (Wroclaw, PL) ist einer der ersten europäischen Anwender des Mikroskops TOPCON OMS-800 OFFISS.



■ **Aber jetzt zurück „nach Hause“:**

Wir haben den führenden tschechischen Fachmann in diesem Bereich, den Präsidenten der Tschechischen vitreoretinalen Gesellschaft, Dr. med Jan Ernest, Ph.D, der bereits die Möglichkeit gehabt hat, mit diesem Mikroskop zu arbeiten, nach seiner Ansicht gefragt;

■ **Was hat Sie am neuen Mikroskop TOPCON OMS-800 OFFISS am meisten angesprochen?**

Dieses einzigartige Mikroskop hat mich mit seiner Fähigkeit angesprochen, die Lage der 40D Linse OFFISS mit einem Handpedal zu betätigen. Bei anderen Mikroskopen, die BIOM verwenden, ist die Linsenlage fix. Das Mikroskop TOPCON OMS-800 dagegen ist mit einer unabhängigen Linsenfokussierung ausgestattet, was mir ermöglicht, während einer Operation bei einer maximalen Vergrößerung im Gebiet der Macula lutea bei Einhaltung des scharfen und klaren Bildes mit großer Schärfentiefe zu arbeiten. Ein weiterer Vorteil ist das automatische Umschalten des Bildinvertors.

■ **Wo sehen Sie den größten Beitrag von OFFISS?**

Es handelt sich wirklich um ein System, mit dem man bimanuell arbeiten kann. Aber wie ich schon erwähnt habe, kann man mit diesem Mikroskop bei einer extremen Vergrößerung arbeiten, sodass bei einer Detailarbeit in der Macula die Notwendigkeit einer Konversion zu den Kontaktlinsen wegfällt.

■ **Zu welchen Eingriffen eignet sich das Mikroskop TOPCON OMS-800 OFFISS am meisten?**

Zu dieser Frage fällt mir keine Antwort ein, da das Gerät das ganze Spektrum von Augenoperation abdeckt, von Katarakten bis zu den anspruchsvollsten vitreoretinalen Operationen. Was die Eingriffe im vorderen Segment betrifft, ist sicherlich ein ausgezeichneter „red reflex“ zu erwähnen, der dank einer Beleuchtung aus drei verschiedenen Winkeln erreicht wird. Es ist von Vorteil, dass man das Gerät für kombinierte Operationen verwenden kann. Nachdem der Eingriff am vorderen Segment beendet wird, kann man ohne schwere Manipulation zum hinteren übergehen.

■ **Warum würden Sie das Mikroskop TOPCON OMS-800 OFFISS Ihren Kollegen empfehlen?**

Ich will mich nicht wiederholen – ich kann nur hinzufügen, dass sich die vitreoretinale Chirurgie mit Detaileingriffen an der Netzhaut beschäftigt, und dafür eignet sich Ihr Mikroskop wirklich perfekt. Mit Hilfe einer zusätzlichen prismatischen Linse habe ich eine gute Einsicht in die Peripherie bis zur Ora Serrata gehabt. Für eine praktische Anwendung muss man jedoch mehr Routine haben, da man die Linse drehen und gleichzeitig das Mikroskop verkehrt schieben muss. Ich bin froh, dass eine andere Lösung bald zu Verfügung stehen wird. Mit der neuen 120D OFFISS Linse werden wir die ganze Netzhaut ohne weitere Bewegung sehen können. Das entsprechende viel größere Gesichtsfeld muss dann sicherlich jeden Chirurg befriedigen. Letztendlich möchte ich noch die Tatsache erwähnen, dass die Linse OFFISS kleiner als BIOM ist und daher mehr Raum für die Manipulation mit Instrumenten bietet.

■ **Haben Sie vor, dieses Mikroskop in der Zukunft anzuschaffen?**

Hätte ich dafür die Kompetenz und genügend Finanzmittel, würde ich gar nicht zögern.

■ Vielen Dank für das Interview.
Bakk. Martin Horák

Die Fragen wurden vom Präsidenten der Tschechischen vitreoretinalen Gesellschaft, **Dr. med Jan Ernest, Ph.D**, Zentrales Militärkrankenhaus in Prag, beantwortet.



Formscheibenloser Automat TOPCON ALE-5000SG in der Praxis...



Formscheibenloser Automat TOPCON ALE-5000 SG
mit Abtastgerät FR-50 und Zentriergerät DS-5000

■ Im letzten Jahrgang unserer Zeitschriften haben Sie die „Minireportage“ über die Ausstellung Opta 2003 lesen könnten, wo das Ehepaar Novotný aus Teplitz einen neuen schablonenlosen Schleifautomaten gekauft hat. Ihre Erfahrungen aus den drei Jahren Verwendung können wir Ihnen jetzt vermitteln:

„Wir haben den schablonenlosen Schleifautomaten TOPCON ALE-5000SG bereits 3 Jahre. Beim Kauf haben wir ernsthaft überlegt, da es sich um eine große Investition gehandelt hat. Wir waren einer der ersten Käufer des Schleifautomaten TOPCON ALE-5000SG in der Tschechischen Republik und es war ein großer Schritt ins Unbekannte für uns. Entscheidend für den tatsächlichen Kauf waren drei Aspekte. Erstens: Das Konzept der Marke, mit der wir bisher gearbeitet hatten, gefiel uns nicht. Zweitens: Wir hatten schon einige Geräte der TOPCON besessen und wir waren mit der Zuverlässigkeit, Genauigkeit und vor allem mit dem Service zufrieden. Drittens: Beim Auswahlprozess in Brünn hat die TOPCON Präsentation einen großen Eindruck auf uns gemacht. Die Anschaffungskosten waren zwar ein wenig höher als bei anderen Schleifautomaten, aber mit der Zeit haben wir es nie bereut. Bereits in den ersten Monaten haben wir das übersichtliche Bedienungspaneel schätzen gelernt, das wie ein klassischer Computer aussieht, sodass wir zur Lösung einiger Probleme mit der Bedienung nichts mehr als eine telefonische Beratung vom Techniker gebraucht haben.“

In den drei Jahren, in denen das Schleifautomat 23 000 Linsen bearbeitet hat, haben wir außer dem Verbrauchsmaterial, wie Aufkleber und Belebungssteine, die Glühbirne im Zentriergerät und nach zwei Jahren auch die Vorschleif- und Facettenscheibe ausgetauscht. Wir haben auch den Garantieservice sehr geschätzt, wo das Gerät immer vom Techniker kostenlos überprüft und eingestellt wurde, und als er den Computer vom Englischen aufs Tschechische umgestellt hat, waren alle unsere Wünsche befriedigt. Schließlich möchte ich noch hinzufügen, dass unsere Zufriedenheit mit diesem Gerät auch damit bezeugt wird, dass wir vor einem Jahr auch eine Untersuchungseinheit von TOPCON angeschafft haben.“

■ Vielen Dank, Herr Novotný, wir glauben, dass Sie und Ihr Team auch weiterhin mit den TOPCON Geräten zufrieden sein werden.



■ Auch unsere langjährigen Kunden aus Vrchlábí, die Herren Josef und Leoš Zvoníček, verwenden in ihrer Augentoptikwerkstatt unseren neuesten Schleifautomaten TOPCON ALE-5000SG.

Wir waren interessiert, wie sie mit dem neuen Gerät zufrieden sind:

■ Im Jahre 2005 haben Sie den neuesten Schleifautomaten TOPCON ALE-5000SG gekauft. Ist es das erste Gerät dieser Marke für Sie?

Nein, bereits 1997 wurden wir zu Anwendern der TOPCON Technik und unser erstes Gerät war damals das Schleifautomat ALE-3600. Im Jahre 2002 war es dann die ophthalmologische Einheit mit Untersuchungsgeräten für Kontaktlinsen und Refraktion. Wir haben mit den TOPCON Geräten sehr gute Erfahrungen und es hat sich erwiesen, dass die Wahl der Marke richtig war.

■ Sie haben sicherlich neue Funktionen bei diesem Modell probiert. Was hat Sie am meisten beeindruckt?

Im Vergleich mit dem älteren Modell TOPCON ALE-3600, das wir bisher gehabt haben, nützen wir vollständig die Möglichkeit der Nutzung und des Glanzschleifens der Facette mit vielen Regulierungsmöglichkeiten aus.



Immer mehr befassen wir uns jedoch mit der möglichen Linsenformbearbeitung bei gebohrten Fassungen, was bisher unmöglich war. Die neueste Software macht es möglich. Wir nützen auch die Speicherfunktionen aus.

■ **Wie sind Sie mit der Bedienung des Schleifautomates zufrieden und wie lange haben Sie sich ans neue Gerät gewöhnen müssen?**

Die Anfangsbefürchtungen waren schnell weg. Die Bedienung hat sich als sehr einfach und anschaulich erwiesen. Ein großer Vorteil ist das große Farb-LCD-Display, auf dem die Finalform der Linse im Maßstab 1:1 zu sehen ist. Ein weiterer Vorteil ist die Kommunikation auf Tschechisch.

■ **Wie sind Ihre Erfahrungen mit unserem Service?**

Die Qualität der TOPCON Geräte ist so hoch, dass wir die Dienstleistungen der Firma GEODIS BRNO wirklich nur selten ausnützen. Falls wir den Service anrufen müssen, ist zu sagen, dass die Servicetechniker ihre Arbeit wirklich verstehen, professionell und schnell sind, was nur bezeugt, dass nicht nur die Wahl der Marke, sondern auch die des Lieferanten für unsere Augenoptik ein „Gewinn“ war.

■ **Haben Sie auch andere Geräte der Firma TOPCON?**

Wie ich schon erwähnt habe, die meisten Geräte bei uns sind von der Firma TOPCON und wir sind froh darüber.

Vielen Dank für das Interview.

■ Lucie Kaisrová, Romana Macháčová



Die GEODIS SLOVAKIA ist wieder da

Es scheint nicht so lange her zu sein, aber seit der ersten Ausgabe der Firmenzeitschrift GEODIS NEWS Optik und Ophthalmologie sind schon drei Jahre vergangen.



Kongress der Slowakischen ophthalmologischen Gesellschaft in Bojnice

■ In der ersten Ausgabe der GEODIS NEWS haben wir uns als Tochtergesellschaft der bekannten Firma aus Brünn vorgestellt. Sie haben über die Firma GEODIS SLOVAKIA zum Beispiel lesen können, dass sich der Sitz in der malerischen Gegend im Gebirge befindet – im „Herzen“ der Slowakei – und dass sie im Jahre 2003 ihr 10. Jubiläum gefeiert hat. Und Sie haben auch die Information bekommen, an wen Sie sich wenden können, wenn Sie sich für die japanischen Geräte TOPCON interessieren, die die Firma im Angebot hat.

■ Der Verkauf der optischen und ophthalmologischen Geräte wird in Banská Bystrica von zwei Frauen – der Geschäftsführerin Zuzana Poljovková und von Dipl.-Ing. Ivana Kupčová sichergestellt.

Im ersten Jahrgang von GEODIS NEWS OPHTHALMOLOGIE – OPTIK haben wir die Firma unseren Lesern vom Anfang an bis zum 10. Jubiläum vorgestellt und ihre Geschichte, Struktur, Tätigkeit, Mitarbeiter und Geschäftserfolge gezeigt.

Jetzt möchten wir unsere Erfolge in einem kürzeren Zeitabschnitt aufzeigen (in den Jahren 2003 - 2006); diese sind jedoch nicht kleiner als die vorhergehenden. Wir wollen nicht uns – die Verkaufsleute – selber loben. Unsere Verkaufserfolge weisen nicht nur auf die Qualität der Marke TOPCON und die Fähigkeiten des Verkaufsteams hin, sondern auch auf den Fortschritt unserer Kunden, die daran interessiert sind, immer bessere Arbeit in der professionellen Hinsicht zu erzielen und dadurch hohe moralische Satisfaktion letztendlich denjenigen Leuten zu geben, für die wir alle in diesem Bereich hauptsächlich arbeiten – Leute, die scharfes Sehen wieder zu erzielen brauchen.





Computer-Phoropter CV-3000 (Augenoptik von Herrn Petrik in Košice)



Schablonenloser Schleifautomat ALE-5000 SGII

■ Der größte Erfolg des Jahres 2005 war für uns sicherlich das Interesse der Optometristen für qualitätsvolle Fachuntersuchungen und Sehkorrekturen mit einer Spitzeneinrichtung – dem **Computer-Phoropter CV-3000**. Warum halten wir dies für den größten Erfolg? In den so genannten Ländern Westeuropas ist es schon eine ganz gewöhnliche Form der Sehkorrektur; die Slowakei hat jedoch diese Untersuchungsqualität und Korrektur lange nicht gehabt. Im letzten Jahr haben wir einige Untersuchungsräume mit dieser Einrichtung und einigen anderen verbundenen Geräten ausgestattet. „Hut ab“ vor den slowakischen Optometristen, die zu der Welle der professionellen Entwicklung hinzugekommen sind.

■ Mit Erlaubnis unserer geehrten Kunden zeigen wir Ihnen einige Fotos mit der installierten TOPCON Einrichtung.

Und hier sind einige Antworten auf unsere Fragen, die wir Herrn Sulek von der Augenoptik Exclusiv in Bratislava – einem unserer langjährigen Kunden – gestellt haben:

■ **Wo und wie hatten Sie den ersten Kontakt mit CV-3000 TOPCON?**

Mein erster Kontakt entstand wahrscheinlich an der Ausstellung in München im Januar 2004.

■ **Was hat Sie beim CV-3000 TOPCON am meisten angesprochen?**

Der Komfort, die einfache und logische Bedienung ...

■ **Was hat Sie zum Kauf von CV-3000 TOPCON bewegt?**

Die ausführliche Präsentation des Gerätes und die fachliche Erklärung im Rahmen der Kontaktlinsentage in Nymburk. Die einfache Bedienung, das Design.

■ **Wie oft nutzen Sie den CV-3000 TOPCON aus?**

Ca. 60-70 Untersuchungen monatlich.

■ **Haben Sie auch andere TOPCON Geräte?**

Ja.

■ **Wie zufrieden sind Sie mit dem Service?**

Ich bin zufrieden.

■ Ein weiterer Erfolg, an dem sich unsere Kunden beteiligen, ist die hohe Anzahl der verkauften Schleifautomaten – unser Gerät **ALE-5000SGII** ist bereits in vielen Augenoptiken bekannt und wird dort verwendet. Bei dieser Gelegenheit möchten wir uns bei allen unseren Kunden bedanken, die den

Schleifautomaten dieser Reihe besitzen und gute Referenzen darüber verbreiten. Natürlich wäre dieser Erfolg nicht möglich ohne einen qualitätsvollen Kundendienst, der zur Zufriedenheit der Kunden wesentlich beiträgt.

■ Ein weiteres Gerät, das sich sehr gut an Augenoptiker verkauft, ist der digitale Scheitelbrechwertmesser. Der erprobte **digitale Scheitelbrechwertmesser CL-100** wurde heute durch den neuen Scheitelbrechwertmesser unter der Bezeichnung **CL-200** ersetzt, der mit einem Farb-Monitor versehen ist und wegen seiner hohen Genauigkeit, anwenderfreundlichen Bedienung und guten Preises insbesondere beim Messen multifokaler Linsen unersetzlich ist. Dies ist sein größter Vorteil; es ist jedoch auch wichtig, dass das Messen normaler Linsen sehr bequem und schnell ist und in der Augenoptik mit mehreren Mitarbeitern das ständige „Nachschleifen der Brillen“ wegfällt.

■ Ein großer Erfolg war voriges Jahr auch im Verkauf der Auto Kerato-Refraktometer unter der Bezeichnung **KR-8800** zu verzeichnen. Entscheidend dabei war wieder nicht nur die hohe Qualität – die Genauigkeit der Messwerte, die fast Hundert Prozent erreicht und der gute Preis, sondern auch andere Funktionen, die ein bequemes Messen und die Orientierung in den Messwerten ermöglichen, z. B. das Farb-Display, an dem gleichzeitig beide Augen dargestellt werden, und das als das einzige Gerät auf dem Markt auch enge Pupillen ab 2 mm messen kann.

■ Bei den TOPCON Geräten ist es ein großer Vorteil, womit Sie sicher einverstanden sind, die Verbindungsmöglichkeit aller ophthalmologischen und optischen Geräte mit dem Softwareprogramm **I-BASE** – ein Datenbasissystem in verschiedenen Varianten, das zur Archivierung aller Messwerte und Aufnahmen der Kunden dient. Es ist eine komplette Archivierung der Angaben für Augenoptiker, Augenärzte in der Ambulanz, Klinik oder in einem anderen Augeninstitut. Das Softwareprogramm I-BASE bzw. seinen Vorgänger mit dem Namen Optilink verwenden schon einige unsere Kunden.

■ Im vorigen Jahr haben wir auch unser **Bild- und Archivierungssystem IMAGEnet** in einer weiteren Augenstation untergebracht und damit ein wenig dazu beigetragen, dass diese zu einer herausragenden ophthalmologischen Station geworden ist. Diejenigen, die diese Einrichtung in der Praxis sehen und erproben konnten, schätzen ihren Beitrag zu einer qualitätsvollen Diagnostik, Verfolgung, Erfassung und Archivierung der Änderungen an der Netzhaut der Patienten.



Ophthalmologisches Symposium



Operationsmikroskop OMS-800

■ Wir sehen Licht immer in unserem alltäglichen Leben und sind daher damit gut vertraut. Bei dieser Gelegenheit möchten wir ein weiteres einzigartiges Produkt der Firma TOPCON – **die Spaltlampe der Reihe D, kombiniert mit der digitalen Kamera DC-1**, vorstellen. Sie fragen sicherlich, was an so einem einfachen Augengerät wie der Spaltlampe interessant sein kann. Diese Kombination ist vor allem dadurch spezifisch, dass sie es ermöglicht, ähnlich wie das Bildsystem, gründlich zu sehen, zu fotografieren und zu archivieren – zusammen mit vielen weiteren Informationen über den Patienten. Sie können sich die Aufnahmen des Patienten jederzeit anschauen und diese vergleichen. Es hängt nur von Ihnen ab, ob Sie eine Spaltlampe für die Beobachtung des vorderen Segmentes wählen oder ob Sie sich mehr auf das hintere Segment spezialisieren, wozu Ihnen die Spaltlampe eines höheren Standards zur Verfügung steht. Im Jahre 2005 haben wir mit diesem Gerät einige Ambulanzpraxen in der Slowakei ausgestattet.



Untersuchungseinheit TOPCON Delta IS-775

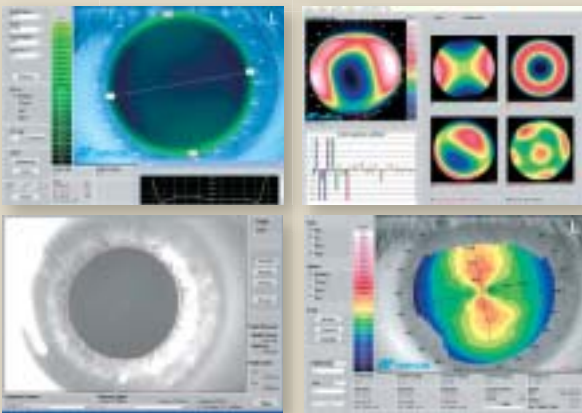
■ Letztendlich möchten wir eine interessante Neuigkeit nennen, die Anfang des letzten Jahres von TOPCON vorgestellt wurde – das **Operationsmikroskop OMS-800**. Wir haben das neue Operationsmikroskop einigen Spitzenaugenkliniken in der Slowakei geliehen und all die besten slowakischen Augenärzte, die damit gearbeitet haben, haben es sehr hoch geschätzt. Unter denen, die das Mikroskop erprobt und positiv geschätzt haben, waren auch die Ärzte in der Augenklinik Očná klinika NsP F.D.Roosevelta in Banská Bystrica unter der Leitung von Professor Dr. med Milan Izák, CSc..

■ Die Gesellschaft **GEODIS SLOVAKIA** nimmt regelmäßig an den größten Ausstellungen und Symposien im Bereich der Optik und Ophthalmologie teil, die in der Slowakischen Republik organisiert werden. Die beste Referenz unserer Gesellschaft sind stabile Kunden, ein jährlicher Umsatzanstieg und die Anzahl qualifizierter Mitarbeiter der Firma. Falls Sie sich für unsere Neuigkeiten oder weitere Produkte aus unserem Sortiment interessieren, sprechen Sie uns an und wir werden Sie gerne beraten und helfen.



■ Zuzana Poljovková, Dipl.-Ing. Ivana Kupčová

Hornhaut-Topograph TOPCON CA-100



■ Der Gerätepark der ophthalmologischen TOPCON Geräten hat zum Jahreswechsel eine weitere Neuigkeit bekommen, die ganz speziell ist. Das neue Mitglied ist der Hornhaut-Topograph TOPCON CA-100 & CA-100F, ein Gerät, das nicht nur in den sich mit der Refraktionschirurgie beschäftigenden Augenkliniken Anwendung findet, sondern auch in vielen Standorten, wo Kontaktlinsen appliziert werden. Zusammen mit der spezialisierten Software bietet das Gerät drei Untersuchungsmöglichkeiten – eine komplette Hornhaut-Topographie, die Pupillometrie und das Fluoreszenzbild des vorderen Segmentes.

■ Der TOPCON CA-100 & CA-100F ist der komplexeste Hornhaut-Topograph auf dem Markt, sein konischer Messkopf mit 24 Lichtringen ermöglicht eine schnelle und einfache Analyse der Hornhaut. Es kann mehr als 10 000 Punkte messen und sogar mehr als 100 000 Punkte auswerten, von denen dann die tatsächliche Hornhautkrümmung und -achsenkrümmung graphisch dargestellt, 3D Karten erstellt, Profile der Krümmung gemacht, Keratokonus automatisch verfolgt und ausgewertet, zwei oder vier Messkarten verglichen werden oder bei einem Vergleich von zwei Karten eine andere erstellt, in der nur Unterschiede dargestellt sind.

■ Es bietet eine komplette Pupillometrie – sowohl dynamische für genaue Daten über die Refraktionszeit und Pupillenverengung, als auch statische Pupillometrie, die zu drei verschiedenen Konditionen gemacht wird: bei Tageslicht, Dämmerung und Nachtlicht. Das Ergebnis bietet komplexe Angaben über die Maße der Pupille für die Ablation.

■ Mit dem Messkopf für reale Fluoreszenz bietet das Gerät die Möglichkeit eines realen Fluoreszenzbildes oder Videos des Kontaktlinseneinsatzes an der Hornhaut und ihr Verhalten während des Augenzwinkerns an. Die Fluoreszenz ermöglicht den Stand und die Menge des Hornhaut- und Tränenfilms.

■ Es ist auch mit weiteren Funktionen ausgestattet, wie z. B. der Wavefront Analyse, Zerniks Polynomzerfall, OPD Karte, Verbindung mit Laser, Export des Ablationsprofils usw.

■ Ein weiteres effizientes Instrument für Kontaktologen ist ein spezifisches Modul für Kontaktlinsen, das die Lage der Kontaktlinse auf Fluoreszenzbasis ablesen kann und zur richtigen Auswahl beiträgt, die Datenbasis der hergestellten Linsen führt und neue Kontaktlinsen gestaltet, die es zum Produzenten exportieren kann.

■ Mit dem Hornhaut-Topograph werden Ihre Dienstleistungen im Bereich der Kontaktlinsen wieder einen Schritt weiter sein und Sie werden Kontaktlinsen jedem Interessenten anbieten können, ohne jemanden zur Konkurrenz schicken zu müssen. Sie werden sich nicht vor der Korrektionshöhe fürchten müssen, wenn Sie nicht nur alle Arten und Typen der Kontaktlinsen anbieten, sondern auch „maßgeschneiderte“ Linsen erstellen können. Der CA-100 erweitert Ihre Dienstleistungen, verbessert Ihre Qualität und bringt neue Kunden zu Ihnen. Der Hornhaut-Topograph TOPCON CA-100 & CA-100F bringt Ihnen mit der Zeit immer anspruchsvollere Klienten und einen wesentlichen Konkurrenzvorteil.

■ Radovan Marinkov

Die Scheitelbrechwertmesser sind wieder einen Schritt weiter ...

TOPCON CL-200, TOPCON CL-2800, TOPCON EZ-200

Im Jahre 2006 bringt die Firma TOPCON eine neue Reihe digitaler Scheitelbrechwertmesser auf den Markt. Diese Reihe geht natürlich von den erfolgreichen Modellen CL-100 und CL-2500 aus, die den meisten Optikern in der Tschechischen Republik bekannt sind, unter denen sich auch viele zufriedene Anwender befinden.

TOPCON CL-200

Der neue Scheitelbrechwertmesser beeindruckt Sie von Anfang an – sein elegantes Design und der große Farbbildschirm sind einzigartig. Die größte Änderung ist jedoch das einzigartige Messsystem mit grünem Licht, das noch genauere Messungen ermöglicht. Es wurde bisher kein genaueres Gerät erfunden! Auch die fortgeschrittene Software sollte erwähnt werden, die das Messen multifokaler Linsen für den Benutzer wesentlich schneller und einfacher macht. Es war nie so einfach, multifokale Linsen zu messen! Der Hersteller hat solche Details wie Thermodrucker wohl in Betracht gezogen. Sie werden nie mehr Papier unter die Druckerzylinder zu schieben brauchen – Sie müssen nur das Gehäuse schließen, und das ist alles!

Scheitelbrechwertmesser TOPCON CL-200 wird in drei Varianten hergestellt:

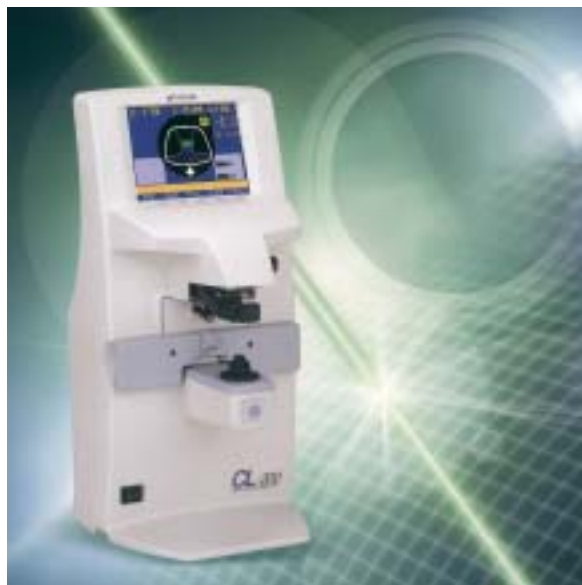
- CL-200 ohne Drucker
- CL-200P mit Drucker
- CL-200PD mit Drucker und Messer von PD

TOPCON CL-2800

Der Nachfolger des Scheitelbrechwertmessers CL-2500 zeichnet sich mit einer auffälligen Robustheit aus, die dieses Gerät die Nummer eins unter den Scheitelbrechwertmessern macht, die fürs Messen mehrerer Gläser bestimmt sind. Es ist daher keine Überraschung, dass es oft in Betrieben in der Ausgangskontrolle verwendet wird. Aber auch für einen Optiker wird es sicher einen großen Beitrag leisten. Darüber hinaus, der TOPCON CL-2800 ist mit einem Spektrometer ausgestattet, der UV-Filter zuverlässig auswerten sowie das Farbspektrum und die Lichtdurchlässigkeit messen kann. Mit einer integrierten Software kann alles übersichtlich am Farbbildschirm dargestellt werden und der Kunde kann hier sogar sehen, ob eine Brille fürs Autofahren geeignet ist oder nicht.



NEU



Brillenmessen war nie einfacher als jetzt...



TOPCON EZ-200

Das Produkt TOPCON EZ-200 stellt eine ganz neue Dimension unter Geräten dar, die zum Messen von Brillendioptrien bestimmt sind. Es unterscheidet sich bedeutend von den gewöhnlichen Scheitelbrechwertmessern. Gibt es noch etwas Einfacheres? Sie geben die Brille hinein, drücken eine Taste und alles andere macht das Gerät. Am Farb-Monitor werden alle Angaben inklusive Kanalform bei den Multifokallinsen angezeigt. Das Gerät verwendet nämlich den Hartmann-Shack Sensor, mit dem man große Linsenflächen auf einmal messen kann. Die Messergebnisse sind dann sehr genau und ganz unabhängig von der Bedienungsgewandtheit. Der TOPCON EZ-200 ist vor allem für Krankenhäuser, größere Augenstationen oder Augenoptiker mit einer größeren Personalfrequenz geeignet.

■ Bakk. Martin Horák

Subjektives Refraktionssystem TOPCON BV-1000 BINO VISION



Das interaktive Kontaktdisplay
- Ansicht der Untersuchungsergebnisse

■ In der Zeit, als wir diese Revolutionseinrichtung auf unseren Markt eingeführt haben, wurde sie bereits in Schweden erfolgreich verwendet, da diese Neuigkeit von hiesigen Optometristen sehr kühn akzeptiert und das Gerät BV-1000 in den meisten Fällen zu Untersuchungseinheiten mit Computer-Phoroptern angeschlossen wurde (TOPCON CV-3000). Nach der Untersuchung des Patienten am BV-1000 setzt man die subjektive Korrektur mit dem Phoropter CV-3000 fort, wie man es früher gewohnt war.

■ Diese Verbindung von Technologien, die von unseren Kollegen, dem Direktor Dipl.-Ing. Jindřich Čapek und dem Leiter unserer Abteilung, Mag. Emanuel Řehola, gerade an den Refraktionsstationen in Stockholm bewundert wurde, hat uns begeistert und davon überzeugt, dass das Gerät BV-1000 ein konkurrenzloses Produkt darstellt. Die einzige Sache war es, unsere Kunden darüber zu überzeugen.

■ Der erste Käufer des Refraktionsystems TOPCON BV-1000 in der Tschechischen Republik war Herr Žilka, der das System für seine neue Augenoptik in Prag gekauft hat. Angesichts der Tatsache, dass seine Mitarbeiter mit Polatesten arbeiten, konnten wir die Verbindung von BV-1000 mit Computer-Phoroptern bei dieser ersten Realisierung nicht verwenden. Die Kombination der Untersuchung mit BV-1000 mit Endkorrektur mit Polatest hat sich allerdings als hervorragend erwiesen. Die weitere Installierung sowie die Verbindung mit der „vollständigen TOPCON Baugruppe“ ließ nicht lange auf sich warten.

■ **Wir haben uns bei Herrn Žilka erkundigt, um festzustellen, welche Erfahrungen er mit dem BV-1000 hat, und seine Antwort können Sie hier sehen:**

Die Arbeit mit dem Gerät TOPCON BV-1000 kann man von zwei aus Gesichtspunkten beurteilen. Einerseits als ein wirksames Marketinginstrument und als Verbesserung der Refraktionsdiagnose in qualitätvoller Hinsicht. Die interaktive Sehuntersuchung wirkt auf die Kunden als hochwertige Behandlung in einer außerordentlichen Station. Auch die Länge des Testens, die nicht einmal bei der längsten Variante 6 Minuten überschreitet, wird sehr positiv wahrgenommen. Diese Untersuchung inklusive Vorbereitung des Kunden bietet dem Optometristen genaue Werte binnen 10 Minuten. Das Ergebnis der Untersuchung ist eine subjektive Binokulärrefraktion inklusive Keratometrie, die man mit dem objektiven Messen vergleichen kann. Angesichts der Zeiteinsparung und der guten Genauigkeit hat man mehr Zeit für Detailkorrekturen mit Hilfe des Polatestes. Der Kunde wird daher mit keiner langen Untersuchung gestresst. In der beiliegenden Tabelle sind Messergebnisse aufgezeigt, die definitive Korrekturen und die vom Gerät BV-1000 empfohlene Korrektur vergleichen.

Objektive Bewertung des Gerätes BV-1000 Augenoptik Žilka, Prag

1/ Spherozylindrische Refraktion

■ Aus der Gesamtmessanzahl (298 Refraktionen) war die Endrefraktion mit der vom BV-1000 empfohlenen Refraktion zu 43 % konform.

- die Differenz von 0,25 D wurde zu 40,3 % betrachtet (davon entfallen 22,3 % auf Sph.Refr. und 18 % auf Zyl.Refr.)
- die Differenz von 0,5 D wurde zu 12 % betrachtet (davon entfallen 7 % auf Sph.Refr. und 5 % auf Zyl.Refr.)

- die Differenz von 0,75 D wurde zu 2,9 % betrachtet (davon entfallen 2,5 % auf Sph.Refr. und 0,4 % auf Zyl.Refr.)
- die Differenz von 1 D wurde zu 0,54 % betrachtet (davon entfallen 0,4 % auf Sph.Refr. und 0,140 auf Zyl.Refr.)
- die Differenz von 1,25 D wurde zu 0,7 % betrachtet und dies nur bei Sph.Refr.
- die Differenz von 1,5 D wurde zu 0,28 % betrachtet (davon 0,14 % entfallen auf Sph.Refr. und 0,14 % auf Zyl.Refr.)
- die Differenz von 1,75 D wurde zu 0,28 % betrachtet (davon 0,14 % entfallen auf Sph.Refr. und 0,14 % auf Zyl.Refr.)

2/ Bestimmung der Achse der Zylinderrefraktion

■ Bei der Achsebestimmung der Zylinderrefraktion haben sich die Werte der Endrefraktion von den vom BV-1000 empfohlenen Werten zu 25 % bei einer Totalmessanzahl von 213 Refraktionen nicht unterschieden.

- bis 5 Grad in 51 % der Fälle
- bis 10 Grad in 17 % der Fälle
- mehr als 10 Grad in 7 % der Fälle

■ Als zweiter Kunde in der Tschechischen Republik hat sich für Kauf des TOPCON BV-1000 Herr Brandejský, der Besitzer der Firma Optigel, entschieden.

Für uns als Verkäufer der TOPCON Geräte war diese Realisierung sehr interessant, da Herr Brandejský vorher bereits mehrere Jahre mit zwei Computer-Phoroptern TOPCON CV-2000 a CV-2500 erfolgreich gearbeitet hat. Die Verbindung des BV-1000 mit dem Phoropter CV-2500 war nicht möglich und daher haben wir vom Besitzer das ältere Gerät abgekauft und dieses mit dem neuesten Phoropter CV-3000 ersetzt. Nach der Untersuchung mit dem BV-1000 konnte jetzt Herr Brandejský subjektive Endkorrekturen des Patienten durchführen, wie er es schon viele Jahre gewohnt war. Werte der subjektiven Refraktion, die vom BV-1000 vorgeschlagen werden, können gleich „mit einem Klick“ an den Phoropter CV-3000 übertragen werden, der Patient braucht sich nur in den Stuhl der Untersuchungseinheit zu verschieben, wo die Endkorrektur gemacht wird.

Auf diese Weise ist hier die modernste Refraktionsstation der TOPCON entstanden.

■ Zitierung aus den OPTIGEL-Webseiten:

Die Firma Optigel bietet Untersuchungen mit den modernsten diagnostischen TOPCON Geräten an.

Ende 2003 wurde in der Filiale von Optigel an der Starostrašnická Straße ein neues diagnostisches Gerät TOPCON BV-1000 installiert. Es war das zweite Exemplar dieses modernsten japanischen Gerätes, das zur Behandlung der meistens anspruchsvollen Kunden in der Tschechischen Republik bei der Sehuntersuchung dienen sollte.

■ Der Hersteller dieser Einrichtung, die Firma TOPCON CORPORATION aus Tokio, hat am 4. 11. 2003 den Preis „Goldene MEFA 2003“ für dieses Gerät in Brunn erhalten. Dieser prestigeträchtige Wettbewerb der Spitzenexponate aus allen Bereichen der Gesundheitstechnik, Pharmazie, Rehabilitations- und Prothetiktechnik wird jedes Jahr von Brünner Messe erteilt.



Kontroll- und Vergleichsmessung am Computer-Phoropter TOPCON CV-3000



Autountersuchung auf dem BV-1000

■ Das subjektive Refraktions-system TOPCON BV-1000 testet Visus sowohl objektiv als auch subjektiv oder monokulär auch binokulär. Des weitern arbeitet das Gerät auch als Keratometer (fürs Messen der Hornhautkrümmung). Die Untersuchung dauert je nach Umständen zwischen 10 - 15 Minuten. Das Gerät wird vom Kunden selbst bedient, mittels Kontaktbildschirm und „Joystick“ unter Assistenz eines Spezialisten – dem Optometristen.

■ Nachdem sich der Kunde vor dem Gerät BV-1000 in den Stuhl hinsetzt, absolviert er einen Anweisungsprozess, in dem diagnostische Gebilde am PC-Monitor projiziert werden. Das Prinzip der eigenen Untersuchung besteht in der Verfolgung der Reaktionen des Patienten auf unterschiedliche Gebilde, beziehungsweise im Vergleich der Schärfe der einzelnen Aufnahmen. Der Patient verfolgt die Matrix mittels Binokel und reagiert auf Anweisungen des Systems, das mit der Patientenstimme kommuniziert. Das System kann in vielen Sprachen „sprechen“ und daher kann man auch komfortable Untersuchungen einer nicht deutsch sprechenden Person bieten.

■ Am Ende dieser Untersuchung werden vom System Ergebnisse angezeigt (bzw. ausgedruckt). Alle Informationen werden im Gerät archiviert und können in Zukunft mit einer neuen Untersuchung verglichen werden.

■ Die Firma Optigel, s.r.o. versucht alle modernsten Technologien und Geräte zugunsten ihrer Kunden sicherzustellen, die den höchsten Komfort bei der Wahl der Brillen und Fassungen sowie die Genauigkeit bei der Brillenherstellung, der Kontaktlinsenapplizierung und der Wahl anderer optischer Hilfsmittel bieten. Das Gerät TOPCON BV-1000 und andere neue Untersuchungs- und Darstellungsgeräte gehören bestimmt zu dieser Kategorie. Kommen Sie zur Firmenverkaufsstelle an der Starostrašnicka Straße in Prag 10 und sehen Sie sich die Produkte persönlich an.

■ Die Gesellschaft GEODIS BRNO lädt Sie herzlich zu dieser Referenzwerkstatt ein – vereinbaren Sie mit dem Besitzer der Augenoptik und unserem Verkäufer einen Termin, verbinden Sie sich mit uns per e-Mail, telefonisch oder persönlich in einer Ausstellung oder an einem Fachvortrag.

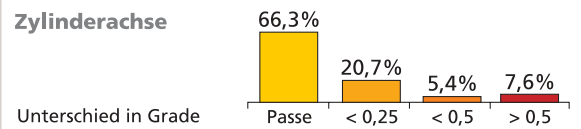
■ Romana Machačová

Im Oktober 2005 wurde das einzigartige automatisierte System für subjektive Refraktionen BV-1000 an Frau Helena Grúzová geliehen, die eine interessante Studie über die Messergebnisse dieses Gerätes erstellt hat; wir möchten Sie gerne mit der Studie vertraut machen:

Bewertung des Refraktionsmessens am BV-1000

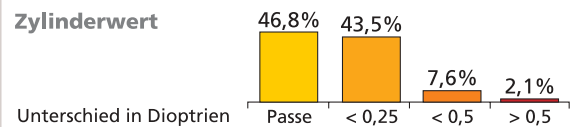
■ Beim Messen habe ich die vom BV-1000 empfohlenen Werte mit der vom Arzt oder Optometristen gemessenen Refraktion verglichen. Nach dem Messen am BV-1000 wurden beide Ergebnisse vom Optometristen in unserer Augenoptik wieder bewertet und verglichen. Es wurde ein subjektiver Test und eventuell eine kleine Endkorrektur gemacht. Nach diesen Ergebnissen wurde eine neue Brille hergestellt. Bei meinem Vergleich habe ich mich mit dem vom BV-1000 „empfohlenen Wert für die Brille“ und dem Endwert der Refraktion nach subjektiver Endkorrektur und eventuell mit den Refraktionswerten vom Rezept des Arztes beschäftigt. Auch diese Werte wurden bei uns mit dem Messergebnis am BV-1000 subjektiv verglichen.

Zylinderachse



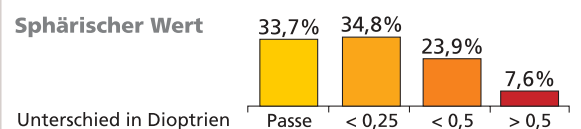
■ Unterschiede, die im **sphärischen** Messteil festgestellt wurden, haben sich meistens bis $\pm 0,25$ dpt bewegt. Der vorwiegende Teil des Messens (ca. 68%) hat feine sphärische Endkorrekturen nur um 0,25 dpt verlangt. Ein Unterschied in mehreren Dioptrien war mit einer Ausnahme immer im Bereich der Hypermetropie. Die Korrektur der Myopie war immer genauer und es wurden keine wesentlichen Unterschiede festgestellt.

Zylinderwert



■ Die **Zylinderstärke** wurde durch den Störungstyp nicht beeinflusst, größere Unterschiede gab es wieder bei der Hypermetropie. Bei der Hälfte der Refraktionen (57%) hat man die Zylinderrefraktion korrigiert und der Zylinderwert wurde immer herabgesetzt.

Sphärischer Wert



■ Die **Zylinderachse** war zu 66,3 % kongruent und bei weiteren 20,7 % hat man die Zylinderachse bis um 5° korrigiert. Angesichts der Tatsache, dass es sich bei den meisten Refraktionen um Zylinder von max. bis 2,0dpt gehandelt hat und wir keine Möglichkeit gehabt haben, das Messen mit höherem Zylinder zu wiederholen, kann ich diesen Umstand nicht bewerten.

■ Es wurden 46 Klienten der Messung unterzogen. Aus der Sicht eines möglichst genauen Ergebnisses habe ich die Korrektur jedes Auges separat bewertet. Die Bewertung betrifft den sphärischen Dioptriewert, den Zylinder und die Zylinderachse. Es wurden 46 % vom Arzt gemachten Refraktionen und 54 % vom Optometristen durchgeführten Refraktionen verglichen. Bei 57 % der Kunden wurde Myopie und bei 43 % Hypermetropie gemessen.

■ In einigen Fällen schien der Test unklar und nicht genug verständlich für den Kunden zu sein. Dies hat das Messergebnis negativ beeinflusst. Meiner Meinung nach liegt das Problem in der Korrektur der Amblyopie. Bei diesen Refraktionen hat der Test des komfortablen Sehens ganz fehlgeschlagen. Natürlich wird man wahrscheinlich immer feine Korrekturen der Messwerte in Probefassungen und nach den subjektiven Gefühlen des Kunden dabei machen müssen. Bei diesem Messen hat man die Refraktionen immer genau einstellen und binokulär korrigieren müssen. Da die Messergebnisse im Bezug auf ein Auge bewertet wurden, dies aber nicht aus den Ergebnissen resultiert, erfolgten Änderungen bei der Feinkorrektur, außer bei drei Klienten, in jedem Fall mindestens an einem Auge.

■ **Der BV-1000 kann mit derzeitigen Untersuchungsmethoden verglichen werden. Die Refraktion wird auf ein anderes Niveau gestellt – als gleichwertige Form des Sehfehlermessens. Der BV-1000 ist ein hervorragendes Untersuchungsgerät, das mit seiner interessanten, einzigartigen und progressiven Lösung nicht nur Fachleute, sondern auch unsere Klienten anspricht.**

KUNDENDIENST DER GEODIS GROUP



Das Ziel unserer Arbeit ist Ihre maximale Zufriedenheit bei der täglichen Arbeit mit TOPCON Geräten. Wir können Ihnen Professionalität, schnelle Reaktionen und Zuverlässigkeit anbieten.



Außendiensttechniker Petr Popelák



Kamil Pfeffer,
Kundendienstleiter

Die Kundendienstarbeit enthält mehrere Ebenen. Nachdem man Störungsmeldung per e-Mail, telefonisch oder vom Verkaufsmanager erhält, verbindet sich der Kundendiensttechniker mit dem Kunden, um die Problemursache festzustellen. Falls die Störung nach der telefonischen Besprechung immer noch besteht, wird ein Besuch vor Ort organisiert – in den meisten Fällen am nächsten Arbeitstag. Der ganze Vorgang wird nachher registriert. Dank einer konsequenten Evidenz haben wir immer Übersicht über die Zeit und Ursache der Störungen beim jeweiligen Gerät.

Die Holdinggesellschaft GEODIS GROUP hat ihren Kundendienst in Wien, Brunn, Prag und in Banská Bystrica. Jedes Kundendienstzentrum ist mit den notwendigen Kalibrierungs- und Einstellungsinstrumenten ausgestattet und verfügt über ein Ersatzteillager. Dies ermöglicht sehr schnelle Eingriffe. In außerordentlichen Fällen, bei denen man das Gerät direkt zur europäischen Zentrale in den Niederlanden transportieren muss, ist die Reparatur jedoch zeitlich anspruchsvoller. In diesen Fällen kann man allerdings Vereinbarungen über Ersatzgerätenleihe abschließen.

Ein schneller Eingriff ist nicht der einzige Vorteil, den wir dem Kunden anbieten können. Unsere Kundendienstmitarbeiter sind tatsächliche „Profis“. Während ihrer langen Arbeit in der Firma haben sie viele wertvolle Erfahrungen gemacht. Professionalität besteht jedoch nicht nur aus Erfahrungen. Die Techniker nehmen an technischen Schulungen in den Niederlanden teil, immer wenn eine neue Reihe von Geräten eingeführt wird...

Antonín Jedlička



NIEMAND KENNT UNSERE SCHLEIFAUTOMATE ALE-5000SG BESSER ALS UNSER KUNDENDIENSTTEAM!

Im Gegensatz zu den Verkäufern, die Geräte anbieten, verkaufen und die Bedienung erklären, kehren unsere Kundendienstmitarbeiter im Rahmen der Garantie- und des Nachgarantieservice zu unseren Kunden regelmäßig zurück – sie sind immer bereit, schnell zu reagieren und Probleme zuerst telefonisch und auch persönlich so bald wie möglich mit Ihnen zu lösen.

Herr **Kamil Pfeffer** wird bei uns als einen der besten Experten für Schleifautomate gehalten, auch wenn auch die anderen Techniker ausgezeichnete Fachleute sind. Während seiner langjährigen Praxis hat er viele bisher unbekannte Probleme lösen müssen – er hat es jedoch immer meisterhaft geschafft. Die Kunden kommen zu uns zurück, was die größte Belohnung für uns ist.

Kamil beantwortet meine Fragen:

Was gefällt dir am TOPCON Schleifautomat am meisten? Worauf bist du wirklich stolz?

Mir gefällt die einfache Bedienung sehr, bei der Installation und der Bedienungseinschulung sehe ich, wie schnell es die Kunden lernen und wie einfach sie sich mit dem Gerät vertraut machen. Alle notwendigen Werte sind übersichtlich am Bildschirm angezeigt – dazu noch auf Tschechisch. Der Automat kann auch perfekt nutzen.

Wovon sind die neuen Anwender am meisten begeistert?

Am meisten gefällt ihnen die Nutzung und die Möglichkeit der Tiefe und Breite der Nute. Alle nutzen auch die Möglichkeit des Abkantens und Glanzschleifens aus.

Worauf machst du jeden Benutzer im Voraus aufmerksam, da du weißt, dass es wirklich wichtig ist?

Die Anwender müssen bei der Eingabe des Materials der Linse vorsichtig sein. Das ist das einzige, das vom Schleifautomat



Integrierte Digitalkamera auf der Digitalen Spaltlampe TOPCON SL-D2



Einstellung des Formscheibenlosen CNC Schleifautomaten

selbst nicht erkannt werden kann. Ansonsten zeigt es alle etwaigen Fehler auf, sodass es fast unmöglich ist, Ausschuss zu machen.

■ **Was kann man nicht in der Gebrauchsanweisung nicht lesen, was du allerdings weißt?**

Die neue Software ermöglicht Berichtigungen der Linsenform bei gebohrten und geknüpften Fassungen – es ist eine Weltneuheit, die in der Gebrauchsanweisung noch nicht enthalten ist. Allgemein kann man sagen, dass eine ausführliche Schulung bei der Installierung für unsere Kunden angenehmer ist als die Suche der Lösung in der umfangreichen Anweisung.

■ **Welchem Kundentyp würdest du das TOPCON Schleifautomat empfehlen?**

Jedem, der mit ständiger Qualität schleifen will und zuverlässige Sachen bevorzugt. Auch einem solchen, der präzise Arbeit mag. Im manuellen Arbeitsmodus kann man den Facetten- oder Nutungslauf perfekt einstellen; dies wird sicher nicht bei jedem Auftrag verwendet, aber die Möglichkeit ist da.

■ **Freust du dich auf das neue Model, das gerade vorbereitet wird?**

Ja, aber ich glaube, dass es keine wesentlichen Änderungen enthält. Das Model ALE-5000SG ist sehr gelungen. Vor allem freue ich mich auf neue Kunden!

- Vielen Dank für das Interview.
Romana Macháčová



Optikertreffen – Sporttage von TOPCON 2005 und 2006



Die Optiker am Start

■ **Unser Ziel ist Ihre maximale Zufriedenheit bei der alltäglichen Arbeit mit den TOPCON Geräten. Wir können Ihnen Professionalität, schnelle Reaktionszeiten und Zuverlässigkeit anbieten.**

■ Bevor wir imstande waren, einen neuen Ausdruck der Zeitschrift GEODIS NEWS – OPHTHALMOLOGIE UND OPTIK herauszugeben, in dem ein Artikel über Fach- und Sporttreffen der Optiker und Ophthalmologen im Mai 2005 sein sollte, fand bereits der zweite Jahrgang dieser erfolgreichen und angenehmen Veranstaltung statt.

■ Im vorigen Jahr haben 20 Augenoptikbesitzer und -mitarbeiter unsere Einladung zu der Veranstaltung in Modřice u Brna angenommen. Die offizielle Eröffnung und Begrüßung mit einem Glas Champagner wurde von Hrn. Mag. Emanuel Řehola, Leiter der Abteilung für Verkauf ophthalmologischer und optischer Geräte und Dipl.-Ing. Jindřich Čapek, Direktor der Verkaufsddivision von GEODIS BRNO, spol. s r.o., durchgeführt. Nach einer kurzen Präsentation der Gesellschaft GEODIS BRNO und des Produktionsprogramms der TOPCON wurden die Teilnehmer in 4 Arbeitsgruppen aufgeteilt, die sich jeweils in 4 TOPCON Arbeitsstätten wechselten. Das Hauptthema war die Vorstellung und eine praktische Probe des Computer-Phoropters CV-3000, die von unserem Gast, Herrn Dipl.-Ing. Ivan Vymyslický, sichergestellt wurde. Nach dem Mittagessen und einer kurzen Pause auf der Terrasse der Pension wurde die Tagesordnung fortgesetzt und alle Gäste konnten die Arbeit mit allen zur Verfügung gestellten TOPCON Geräten versuchen.

Nach einer kurzen Kaffeepause wurden Sportaktivitäten betrieben. Man hat den Tennisplatz, die Squashanlage, die Schwimmhalle, die Sauna und den Fitnesszentrum ausnützen können. Nach dem Abendessen hat sich ein spannendes Kegeltornier abgespielt und alle hatten gute Laune beim exzellenten mährischen Wein bis zur vorgerückten Stunde gehabt. Das Treffen wurde mit einem gemeinsamen Mittagessen beendet.

■ Heuer haben wir für unsere Gäste wieder Präsentationen in 4 Arbeitsstätten vorbereitet:

- 1) Untersuchungseinheit mit Phoropter CV-3000, Optotypprojektor ACP-8EM und Kerato-Refraktometer und kontaktlosem Tonometer – das alles angeschaltet an die neueste SW Imagenet I-BASE. Herr Dipl.-Ing. Ivan Vymyslický hat wieder unsere Einladung angenommen.
- 2) Automatisches Refraktionssystem BV-1000.
- 3) Digitale Arbeitsstätte – Spaltlampe SL-D2 mit eingebauter digitaler Kamera DC-1 und der neuesten Funduskamera NW-200.
- 4) Automatisches Schleifautomat ALE-5000SG.

■ Das größte Erlebnis war jedoch das Motorradrennen im unweit gelegenen Zentrum. In einem spannungsvollen und erschöpfenden Wettkampf um Sekunden hat die Mannschaft mit Jarmila Skryjová, Milan Havel, Dr. med Petr Eisenvort und Radovan Marinkov knapp gewonnen. Nach dem Abendessen haben wir doch noch ein Kegeltornier veranstaltet! Nach dem Turnier hat fast jeder eine Medaille bekommen – somit war dieser Tag voll von Erlebnissen zu Ende.

■ Nach dem gemeinsamen Frühstück sind alle nach Hause gefahren, hoffentlich glücklich und zufrieden. Wir freuen uns auf das nächste Treffen!

■ Romana Macháčová



Gebäude von GEODIS in Brunn



Es ist zwölf Jahre her, seit die Zusammenarbeit zwischen den Gesellschaften TOPCON EUROPE BV, Medical Division und GEODIS BRNO, spol. s r.o. begonnen worden ist. Die vorerst kleine Verkaufsabteilung optischer und ophthalmologischer Geräte ist unglaublich gewachsen. Nicht nur die Anzahl der Verkaufs- und Kundendienstmitarbeiter ist angestiegen, sondern auch die Lagerorganisation ist auf einem hohen Niveau. Heute gehört diese Abteilung zu den erfolgreichsten Verkäufern der optischen und ophthalmologischen Geräte TOPCON in Europa. Die Mitarbeiter der Gesellschaft GEODIS BRNO nehmen regelmäßig an Verkaufs- und Kundendienstschulungen teil. Es ist sehr wichtig, dass sie nicht nur anbieten, sondern auch komplizierte Projekte für anspruchsvolle Kunden lösen können. Die heutige TOPCON EUROPE MEDICAL BV lädt Sie mittels GEODIS OPTIK GmbH herzlich zu allen Veranstaltungen und Ausstellungen bezüglich Optik und Ophthalmologie ein, wo Sie die neuesten TOPCON Geräte sehen und kennen lernen können.

Rene Driessen • TOPCON EUROPE MEDICAL BV

English abstracts

■ (p. 4)

Team meeting 2006

In April TOPCON held the Team meeting in Nordwijk, a popular tourist resort on the Dutch seacoast. Over the course of three days, participants were informed of the latest TOPCON products in the field of medical technology. They were given the opportunity to better acquaint themselves with new products in 8 different workshops. Most impressive was the new SW I-BASE.

■ (pp. 8-9)

Digital Slit Lamp

Users of digital slit lamps are on the increase. Join them!!! We asked one of the many users, Head Physician at Prostějov hospital, MUDr. Petr Frgál, what he thinks.

■ (p. 10)

Nonmydriatic camera TRC

The camera is designed for taking color pictures at an observation angle of 45°. As a scanning element, an internal 3,15 Mpx chip is used. The very simple and precise focus is ensured by the sophisticated system "Split Focus". While focusing, an invisible infrared light is used, which causes the least amount of stress to the patient's eye. Part of the camera includes SW IMAGENet I-BASE Basic.

■ (p. 11)

Mydriatic camera

In this article you can read about MUDr. Vít Kremr of Uheršké Hradiště hospital and MUDr. Pavel Stodůlka of Zlín hospital, and their experience with TOPCON mydriatic cameras. The decisive moment in buying the camera was being able to try it out beforehand. After having tried other machines on the market, we decided for TOPCON instruments.

■ (p. 12)

New software Imagenet I-BASE

New examination methods and the ever-developing field of computer technology and its use in the fields of ophthalmology and optometry have been the impetus behind the TOPCON development team's decision to focus on the development of a completely new database imaging archival SW.

■ (p.13)

The Vision Care Institute of Johnson & Johnson

At the end of 2005 GEODIS BRNO provided The Vision Care Institute of Johnson & Johnson with TOPCON equipment, which is being used to train ophthalmologists and optometrists from the Czech Republic and other countries throughout Europe. GEODIS BRNO managed to successfully complete this task on time.

■ (pp.11-15)

Operation Microscope TOPCON OMS – 800 OFFISS

The first public demonstration of the unique TOPCON operation microscope OMS-800 OFFISS took place at the IV. European vitreoretinal congress in Istanbul (2004). After this congress the TOPCON OMS-800 OFFISS was introduced to the rest of the European market. GEODIS BRNO offered several hospitals the chance to try out the microscope in operation rooms directly. TOPCON OMS-800 OFFISS was used at the following hospitals:

- Všeobecná fakultní nemocnice Praha
- Masarykova nemocnice Ústí nad Labem
- Fakultní nemocnice Brno-Bohunice
- Fakultní nemocnice Olomouc
- Fakultní nemocnice u sv. Anny Brno
- Ústřední vojenská nemocnice Praha.

■ (pp. 16-17)

Patternless Edger ALE 5000 SGII

Mr. Novotný from Teplice describes his 3-year experience with the patternless edger ALE 5000 SGII. He appreciates the new concept of the machine, its reliability, precision and especially the service offered by GEODIS BRNO.

■ (pp. 17-19)

Department of Optic and Ophthalmic Instruments of Business Division of GEODIS SLOVAKIA

GEODIS SLOVAKIA regularly takes part in the biggest exhibitions and symposiums focused on ophthalmology and optics, which are organized in the Slovak Republic. Their best references are stable customers, a yearly increase in turnover and a growing number of specialists in the field of medical technology.

■ (p. 20)

Corneal Analyser

At the end of 2005 a new product, Corneal Analyser in two versions TOPCON CA-100 & CA-100F, was introduced. TOPCON CA-100 & CA-100F is the most complete corneal analyser on the market, enabling fast and easy analysis of the cornea. It offers complete pupillometry, the result of which provides comprehensive data about the pupil for the ablation area.

■ (p. 21)

New TOPCON computerised lensmeters

The new TOPCON EZ-200 represents a completely new dimension in instruments which are used to measure the dioptric values of lenses. Could there be anything easier? Insert the glasses, press the button, and everything else is performed by the instrument. All the necessary data is displayed on the color monitor, including the shape of the channel of progressive lenses.

■ (pp. 22-23)

BV 1000

When we introduced this revolutionary machine, TOPCON BV-1000, on the Czech market it was already being used quite successfully in Sweden. Swedish optometrists enthusiastically welcomed the opportunity to use this unique instrument.

At the end of 2003, Mr. Žilka was the first optometrist in the Czech Republic to make a decision to purchase the TOPCON BV-1000 for his new optician shop in Prague.

Practical data regarding TOPCON BV-1000 can be found in the article written by Bc. Helena Grůzová.

■ (p. 24)

Service

GEODIS BRNO provides service for the entire Czech and Slovak Republics from Brno, Prague and Banská Bystrica. Each service center is equipped with necessary service instruments and maintains a warehouse with spare parts. Thanks to this fact, our service team is able to respond within a very short time.

■ (p. 25)

Sports day

The highlight of the day was the go – kart race. The team with go-kart number 1 was victorious in what was a very close race. After dinner we found the energy to have a bowling tournament.



**Firmenzeitschrift der Gesellschaft
GEODIS BRNO, spol. s r.o.,
spezialisierte Zeitschrift
für Ophthalmologie und Optik**

Redaktion:

Jindřich Čapek, Martin Horák, Antonín Jedlička,
Lucie Kaisrová, Ivana Kupčová, Romana
Machačová, Radovan Marinkov, Zuzana
Poljovková, Emanuel Řehola, Manfred Wünsch,
Iva Kovářová, Jiří Straka

Herausgeber - Distribution:

GEODIS BRNO, spol. s r.o.

Lazaretní 11a
CZ - 615 00 Brunn
Tschechische Republik
Telefon: +420 538 702 040*
Fax: +420 538 702 061
E-Mail: geodis@geodis.cz
opticatopcon@geodis.cz

Verkaufsabteilung:

Direktor: Dipl.-Ing. Jindřich Čapek
Telefon: +420 538 702 070
Fax: +420 538 702 061
E-Mail: jcapek@geodis.cz

Zweigstelle PRAG

Beranových 65 (Areal Letov)
CZ - 199 21 Prag 9 - Letňany
Telefon/Fax: +420 283 923 015-17*
E-Mail: obchod@geodispraha.cz

GEODIS OPTIK GmbH

campus21 - BUSINESSZENTRUM WIEN SÜD
Liebermannstr. A01 304, Büro 7
A - 2345 Brunn am Gebirge
Österreich
Telefon: +43-1-866 702 1550
Fax: +43-1-866 702 1554
E-Mail: topconbusiness@geodisgroup.at
topconservice@geodisgroup.at
Mobil 1: +43-699-13333 88
Mobil 2: +43-699-13333 89

GEODIS SLOVAKIA, s.r.o.

Verkaufsabteilung:
Medený Három Nr. 15
SK - 974 01 Banská Bystrica
Slowakische Republik
Telefon: +421 48 4318 301
Fax: +421 48 4318 310
E-Mail: geodis@geodis.sk

Übersetzung CHICORY, spol. s r.o., Brunn
Graphische Ausführung Emil Jirman
Druck bei LELKA, Dolní Bojanovice

Die Zeitschrift wird per Post verschickt
und bei Fachseminaren und gesellschaftlichen
Veranstaltungen verteilt.

Alle Rechte vorbehalten!
© GEODIS BRNO, spol. s r.o.

www.geodis.cz
www.geodis.sk
www.geodisgroup.at

OPTISCHE UND OPHTHALMOLOGISCHE GERÄTE TOPCON



Formscheibenloser CNC Schleifautomat
ALE-5000 SGII

Zentriergerät DS-5000 / Formscheibenloser Schleifautomat ALE-5000 SGII / Lesegerät FR-50

P r o f e s s i o n e l l e U n t e r s t ü t z u n g u n d S e r v i c e

GEODIS OPTIK | Exklusiver Vertriebspartner von TOPCON | 

GEODIS OPTIK GmbH, campus21- BUSINESSZENTRUM WIEN SÜD, Liebermannstr. A01 304, Büro 7, A- 2345 Brunn am Gebirge
Tel.: +43-1-866 702 1550, Fax: +43-1-866 702 1554, Mobil 1: +43-699-133333 88, Mobil 2: +43-699-133333 89
E-Mail: topconbusiness@geodisgroup.at, topconservice@geodisgroup.at, www.geodisgroup.at

GEODIS BRNO, spol. s r.o., CZ – 615 00 Brno, Lazaretní 11a, Tel.: +420 538 702 040*, Fax: +420 538 702 061, E-Mail: opticatopcon@geodis.cz
GEODIS BRNO, spol. s r.o. – Zweigstelle PRAHA, CZ – 199 21 Praha 9 – Letňany, Beranových 65, Tel./Fax: +420 283 923 015-19*, E-Mail: obchod@geodispraha.cz
GEODIS SLOVAKIA, s.r.o., SK – 974 01 Banská Bystrica, Medený Hámor 15, Tel.: +421 48 4318 301, Fax: +421 48 4318 310, E-Mail: geodis@geodis.sk

MITGLIED  GEODIS GROUP

www.geodis.cz / www.geodis.sk / www.geodisgroup.at



Wir laden Sie zu folgenden Veranstaltungen ein...

- | | |
|--------------------|---|
| 2. - 5. 11. 2006 | XVII. Innsbrucker Fortbildung für Augenärzte (IFA) mit Laserkurs |
| 10. - 12. 11. 2006 | XIII. Jahreskongress von Tschechischer kontaktologischen Gesellschaft – Nymburk, Tschechische Republik |
| 11. - 14. 11. 2006 | American Academy of Ophthalmology, Topcon exhibition, Las Vegas |
| 15. - 18. 11. 2006 | MEDICA, Düsseldorf, weltgrößte Medizinmesse |
| 25. - 26. 11. 2006 | 5. Kongress der Tschechischen vitreoretinalen Gesellschaft - Průhonice, Tschechische Republik |
| 13. - 17. 2. 2007 | Augenärztliche Akademie Deutschland AAD 2007 |
| 23. - 25. 2. 2007 | OPTA 2007, 13. Internationale Messe für Augenoptik, Optometrie und Ophthalmologie, Brünn, Tschechische Republik |
| Mai 2007 | 3. Optikertreffen 2007 (Veranstalter: GEODIS BRNO) |
| 9. - 12. 6. 2007 | 50. JÄHRIGES JUBILÄUM SOE, Congress of the European Society of Ophthalmology- Kongress mit Ausstellung AUSTRIA CENTER VIENNA |
| 9. - 12. 6. 2007 | 50. JÄHRIGES JUBILÄUM SOE |